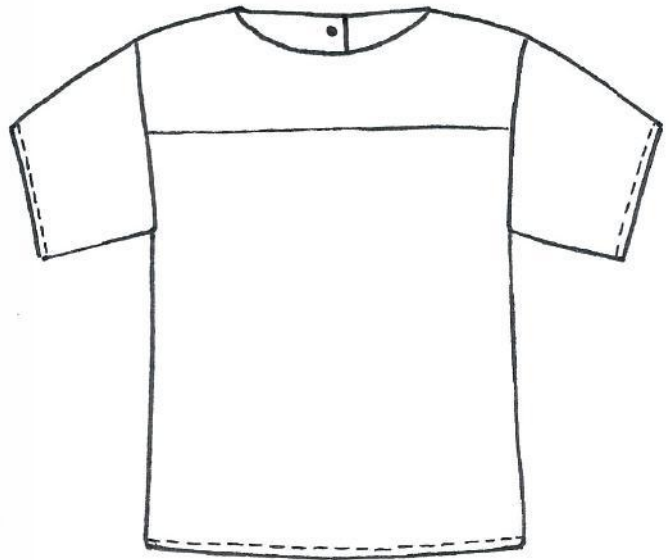


Cousette

Patterns



Version A



Version B

Blouse GIROUETTE

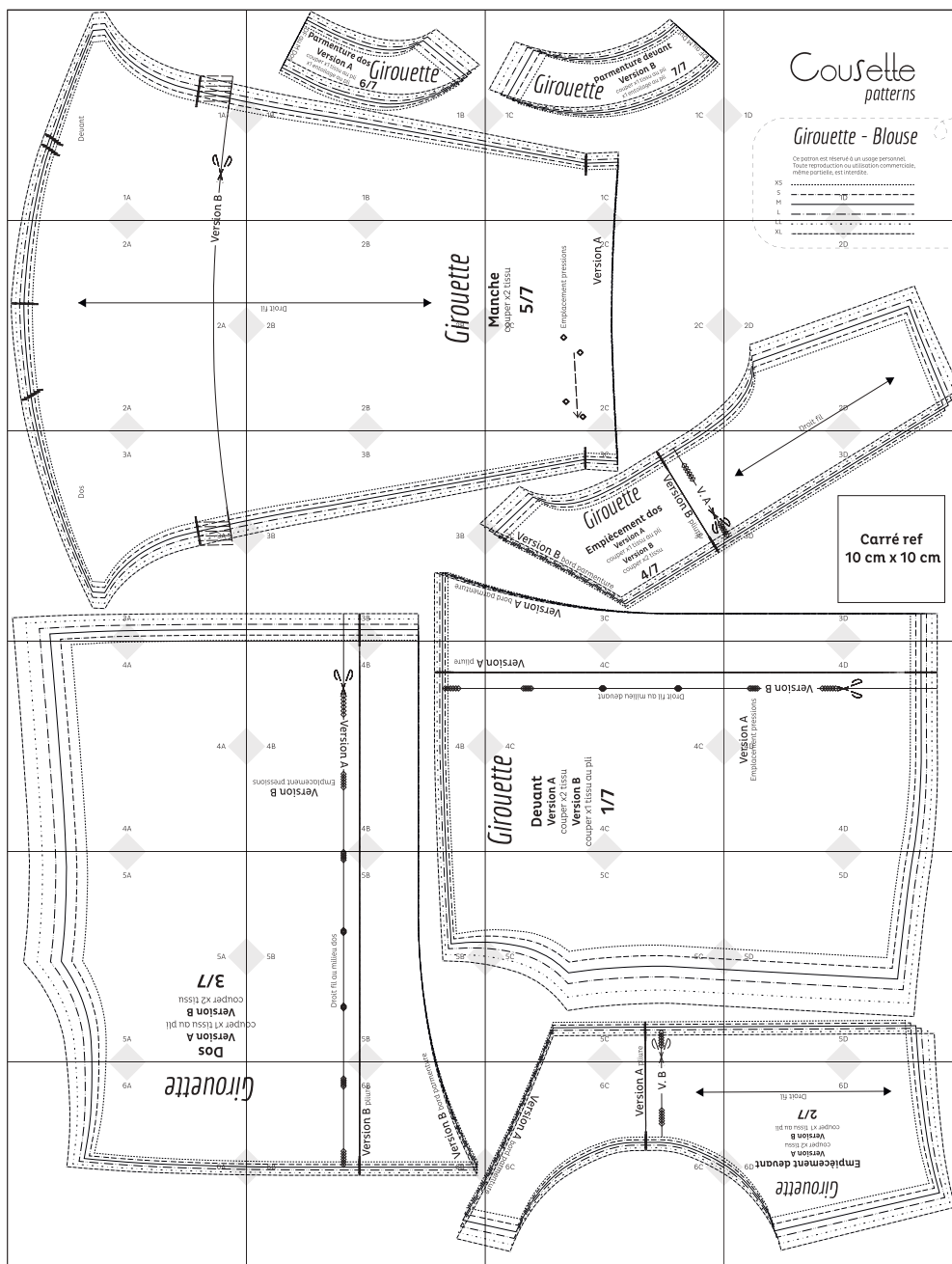
Girouette est la petite blouse qui vous accompagnera au quotidien, manches courtes, manches longues, boutonnée devant ou dans le dos. De multiples possibilités pour un modèle très simple à réaliser.

Niveau débutant

Vous trouverez ci-dessous :

- Les instructions pour l'impression et le montage de votre PDF
- Les explications pour la réalisation du modèle (p3 à p12)
- Le patron format PDF à imprimer puis à monter (p13 à p36)

Le patron est à imprimer en taille réelle : une fois imprimé, vérifiez bien l'échelle avec le carré repère (10 cm X 10 cm). Puis collez les pages à l'aide des repères et du plan ci-dessous.




Pour commencer

- Lavez et repassez votre tissu avant de le couper. En effet, un tissu neuf a tendance à rétrécir lors du premier lavage.
- Prenez vos mesures et reportez-vous au tableau de mesures pour choisir votre taille. Si vous êtes entre deux tailles, référez-vous en priorité à votre tour de poitrine.
- Adaptez la longueur du top et des manches en fonction de votre stature ; si vous mesurez moins d'1,65m ou plus d'1,71 retirer ou rajouter les centimètres en conséquence.
- Reportez les pièces du patron correspondant à votre taille sur un papier adapté.
- Choisissez la version que vous souhaitez réaliser et recoupez votre patron en vous référant aux indications (version A ou version B) et au symbole (ciseaux) sur le patron.

Symboles utilisés :

 endroit du tissu

 envers du tissu

La coupe

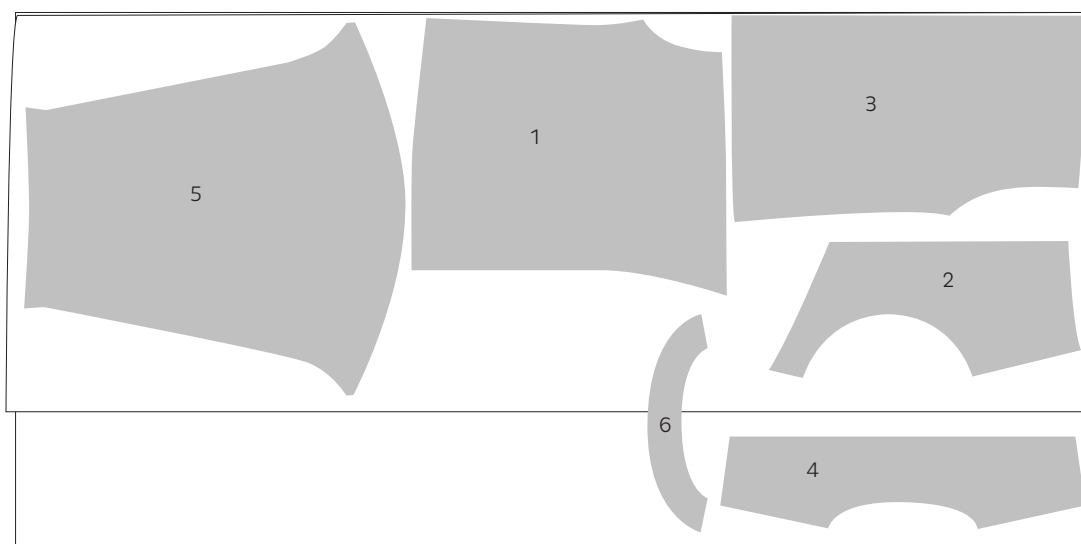
- Les marges de couture sont comprises dans le patron et sont de :
 - 1 cm pour les coutures
 - 3 cm pour les ourlets
 - bords francs pour les extrémités des parmentures



- Disposez les différentes pièces du patron sur le tissu en plaçant les droits fils parallèle à la lisière comme indiqué sur le plan de coupe.

Version A (manches longues boutonné devant) :

160cm (pour une laize de 140cm)



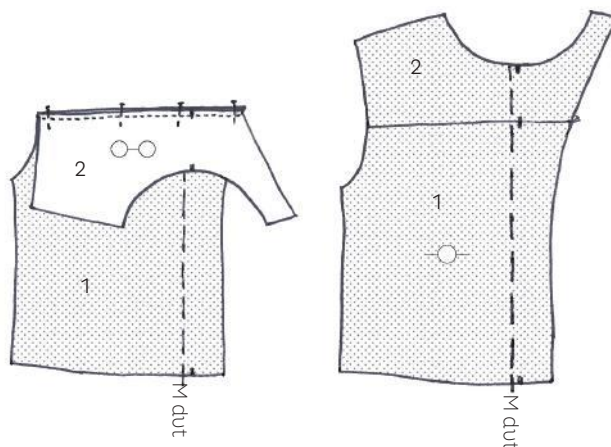
1- Devant
2- Empiècement devant
3- Dos

4- Empiècement dos
5- Manche
6- Parmenture dos

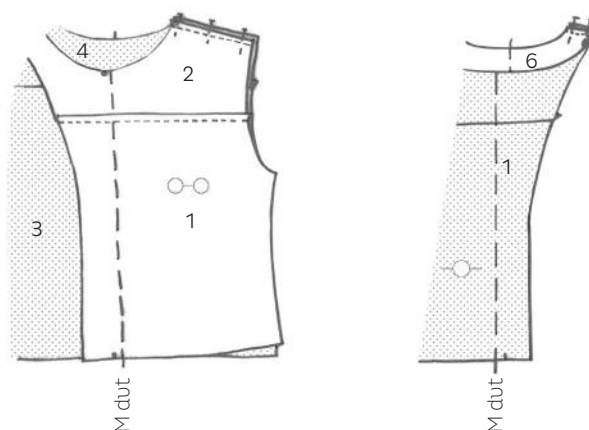
- Coupez les pièces en suivant les contours et les indications du patron (nombre de morceaux, au pli, ...); marquez les repères de montage, les marges de couture de plus d'1 cm et l'emplacement des boutons.

Le montage

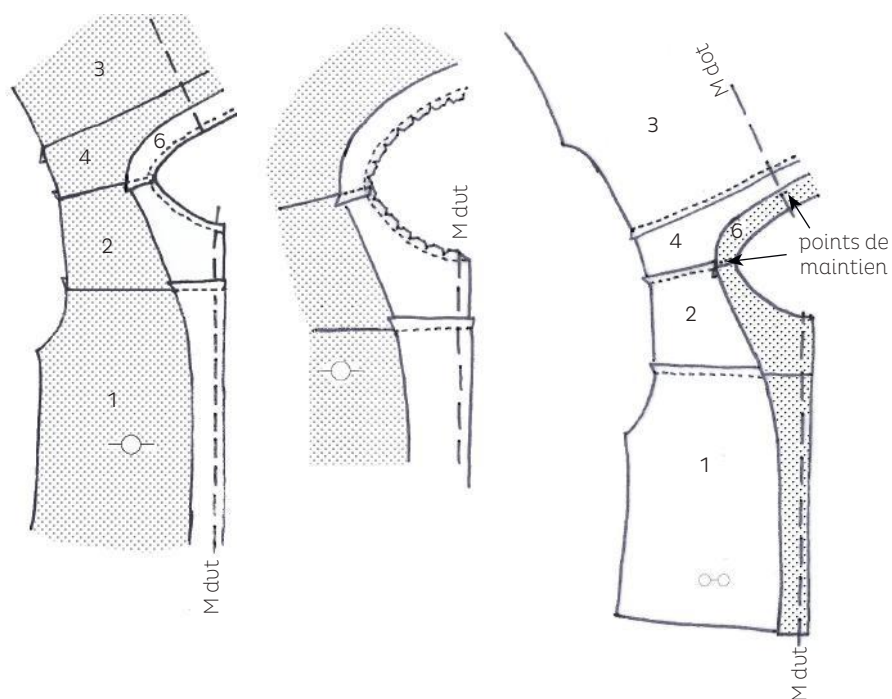
- Appliquez avec le fer sans vapeur l'entoilage thermocollant sur l'envers de la parmenture dos.
- Assemblez endroit contre endroit les empiècements devants aux devants et l'empiecement dos au dos. Surfilez puis repassez les coutures couchées vers le haut.



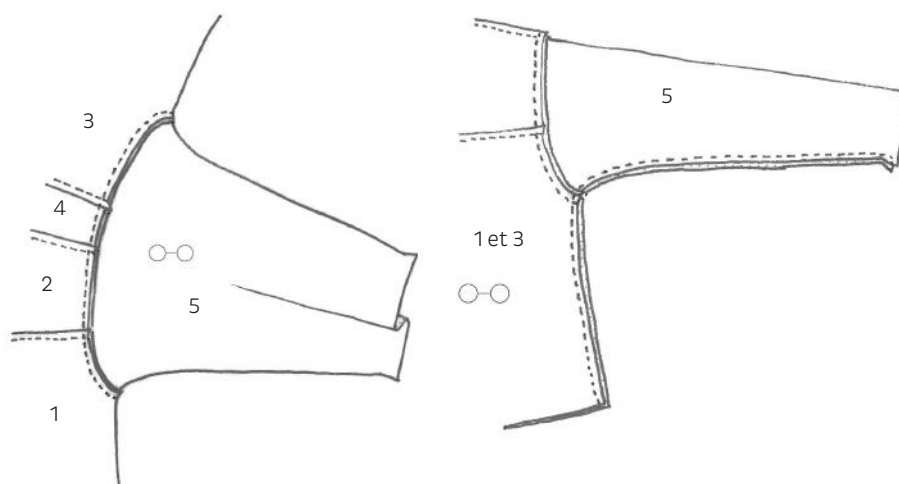
- Assemblez endroit contre endroit les devants au dos au niveau des épaules. Surfilez puis repassez les coutures couchées vers le dos.
- Assemblez endroit contre endroit la parmenture dos aux parmentures devant au niveau des épaules. Surfilez puis repassez les coutures couchées vers le devant.



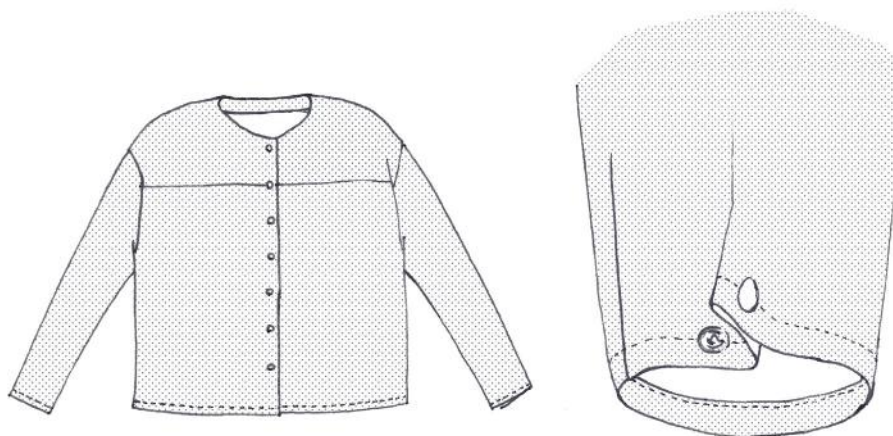
- Surfilez le pourtour extérieur de la parmenture.
- Repliez les parmentures devant et positionnez endroit contre endroit la parmenture dos sur le dos en faisant coïncider les coutures d'épaules. Cousez l'encolure à 1cm.
- Après avoir cranté l'encolure et dégarni les angles, retournez la parmenture et formez l'encolure avec le fer.
- Maintenez la parmenture par quelques points aux épaules et au milieu dos.



- Assemblez endroit contre endroit les manches aux emmanchures. Surfilez puis repassez les coutures vers les manches sans écraser la tête de manche.
- Assemblez endroit contre endroit les côtés jusqu'au dessous des manches. Surfilez puis repassez les coutures couchées vers le dos.

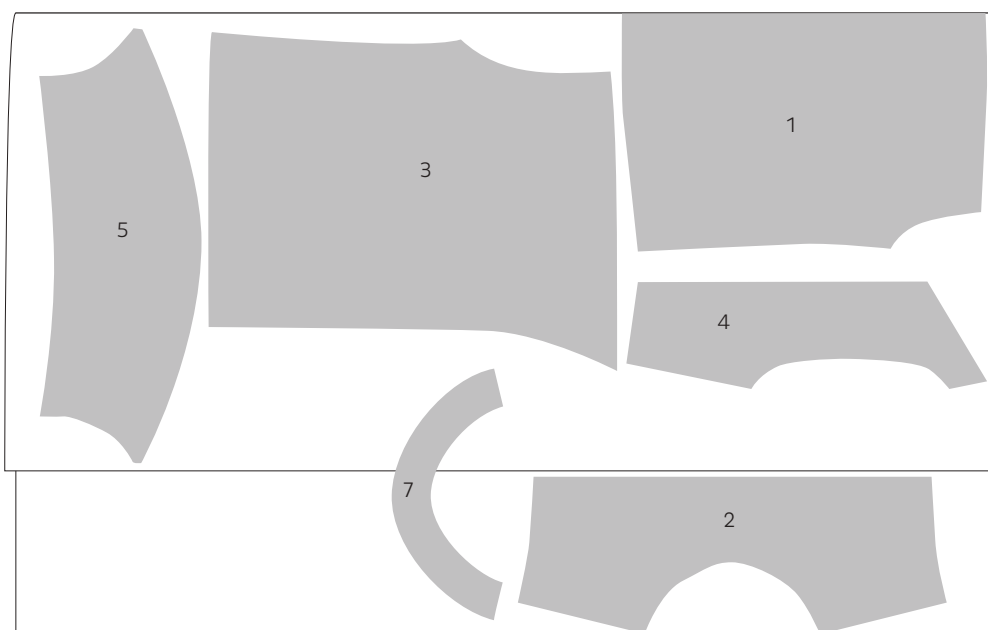


- Epinglez puis surpiquez l'ourlet du bas et des manches (1.5cm fini). Repassez.
- Il ne vous reste plus qu'à poser les boutons pressions sur le devant et les bas de manches !



Version B (manches courtes boutonné dos) :

125cm (en 140cm de laize)



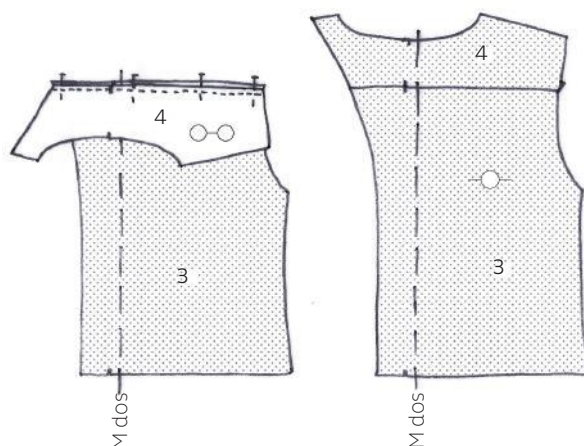
1- Devant
2- Empiècement devant
3- Dos

4- Empiècement dos
5- Manche
7- Parmenture devant

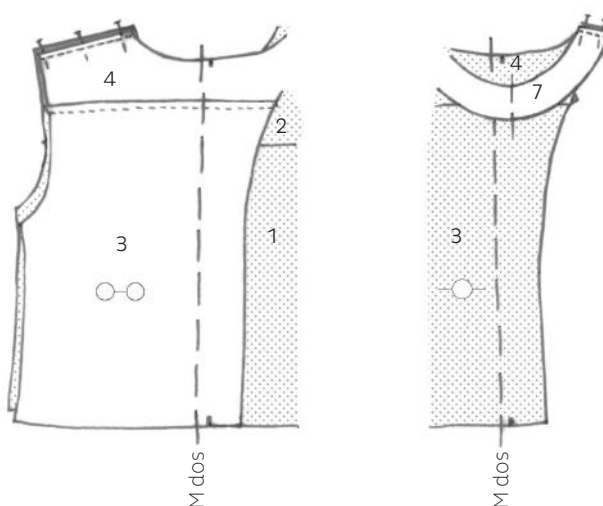
- Coupez les pièces en suivant les contours et les indications du patron (nombre de morceaux, au pli,...); marquez les repères de montage, les marges de couture de plus d'1 cm et l'emplacement des boutons.

Le montage

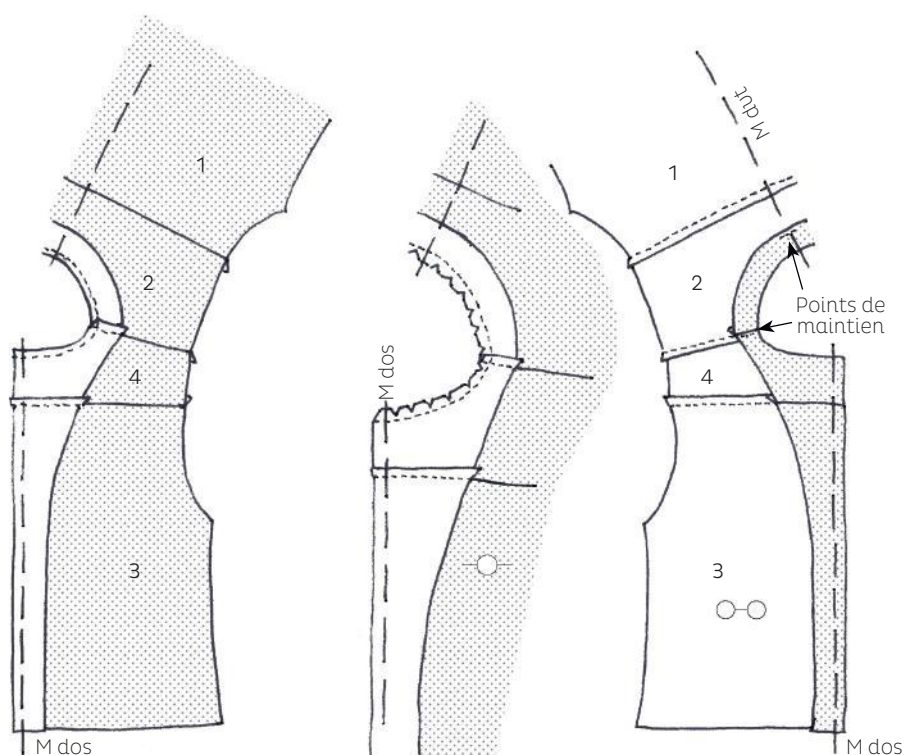
- Assemblez endroit contre endroit l'empiècement devant au devant et les empiècements dos aux dos. Surfilez puis repassez les coutures couchées vers le haut.



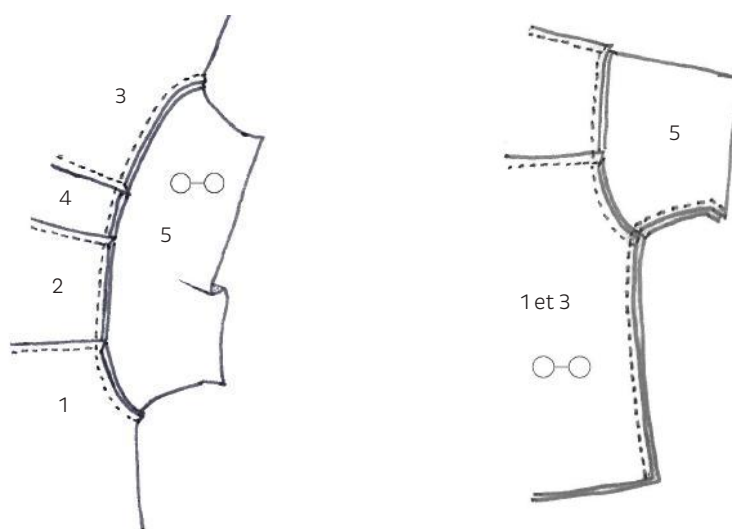
- Assemblez les dos au devant au niveau des épaules. Surfilez puis repassez les coutures couchées vers le dos.
- Assemblez la parmenture devant aux parmentures dos au niveau des épaules. Surfilez puis repassez les coutures couchées vers le devant.



- Surfilez le pourtour extérieur de la parmenture.
- Repliez les parmentures dos et positionnez endroit contre endroit la parmenture devant sur le devant en faisant coïncider les coutures d'épaules. Cousez l'encolure à 1cm.
- Après avoir cranté l'encolure et dégarni les angles, retournez la parmenture et formez l'encolure avec le fer.
- Maintenez la parmenture par quelques points aux épaules et au milieu devant.



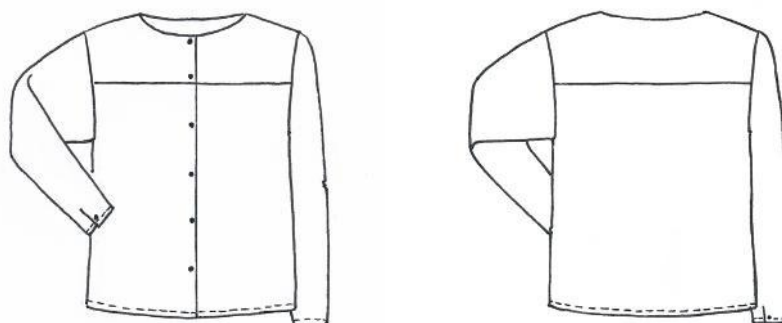
- Assemblez endroit contre endroit les manches aux emmanchures. Surfilez puis repassez les coutures couchées vers les manches sans écraser la tête de manche.
- Assemblez les côtés jusqu'au dessous des manches (1.5cm fini). Surfilez puis repassez les coutures couchées vers le dos.



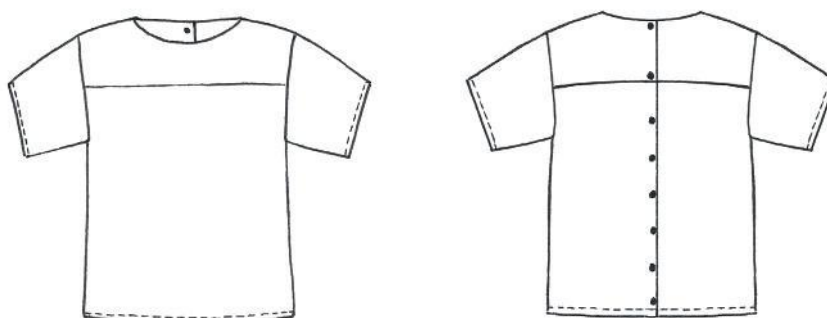
- Epinglez puis surpiquez l'ourlet du bas et des manches. Repassez.
- Il ne vous reste plus qu'à poser les boutons pressions sur le dos!



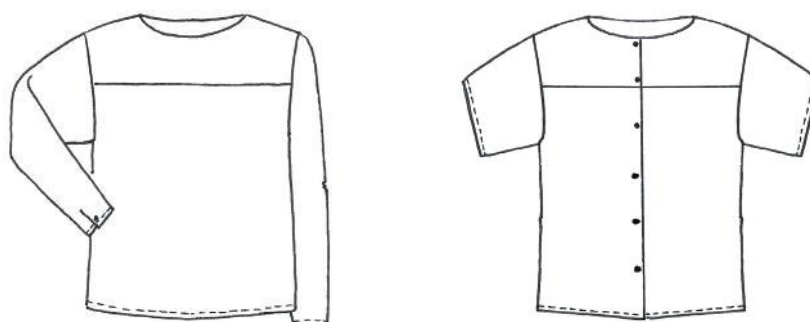
- Girouette est une petite blouse pleine de possibilités, vous pouvez mixer les versions et la faire manches courtes, boutonnée devant, manches longues boutonnée dans le dos, mais aussi sans bouton (le passage de tête le permet) ... laissez donc libre cours à votre imagination. Vous pouvez aussi remplacer les boutons pression par des boutons à coudre.



Version A devant & dos



Version B devant & dos



Manches longues sans bouton – Manches courtes boutonnée

Tissu

Nous vous conseillons d'utiliser un tissu moyen à fin tel que : double gaze, chambray de coton, twill et sergé fin ...

Tableau de mesures

Pour une stature de 1,68 m

Tailles (cm)	XS (34-36)	S (36-38)	M (38-40)	L (40-42)	LL (42-44)	XL (44-46)
Tour de poitrine	80-83	84-87	88-91	92-96	97-101	102-106
Tour de taille	60-63	64-67	68-71	72-76	77-81	82-86
Tour de hanches	87-90	91-94	95-98	99-103	104-108	109-113

Métrages et fournitures

Version A

Tissu : 160 cm (laize 140 cm)

Thermocollant : 15 cm

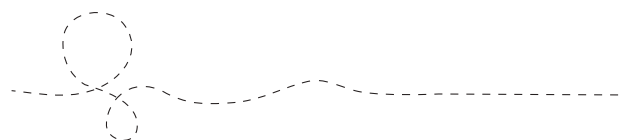
9 boutons pression (jersey) de 10mm.

Version B

Tissu : 125 cm (laize 140 cm)

Thermocollant : 15 cm

8 boutons pression (jersey) de 10 mm.



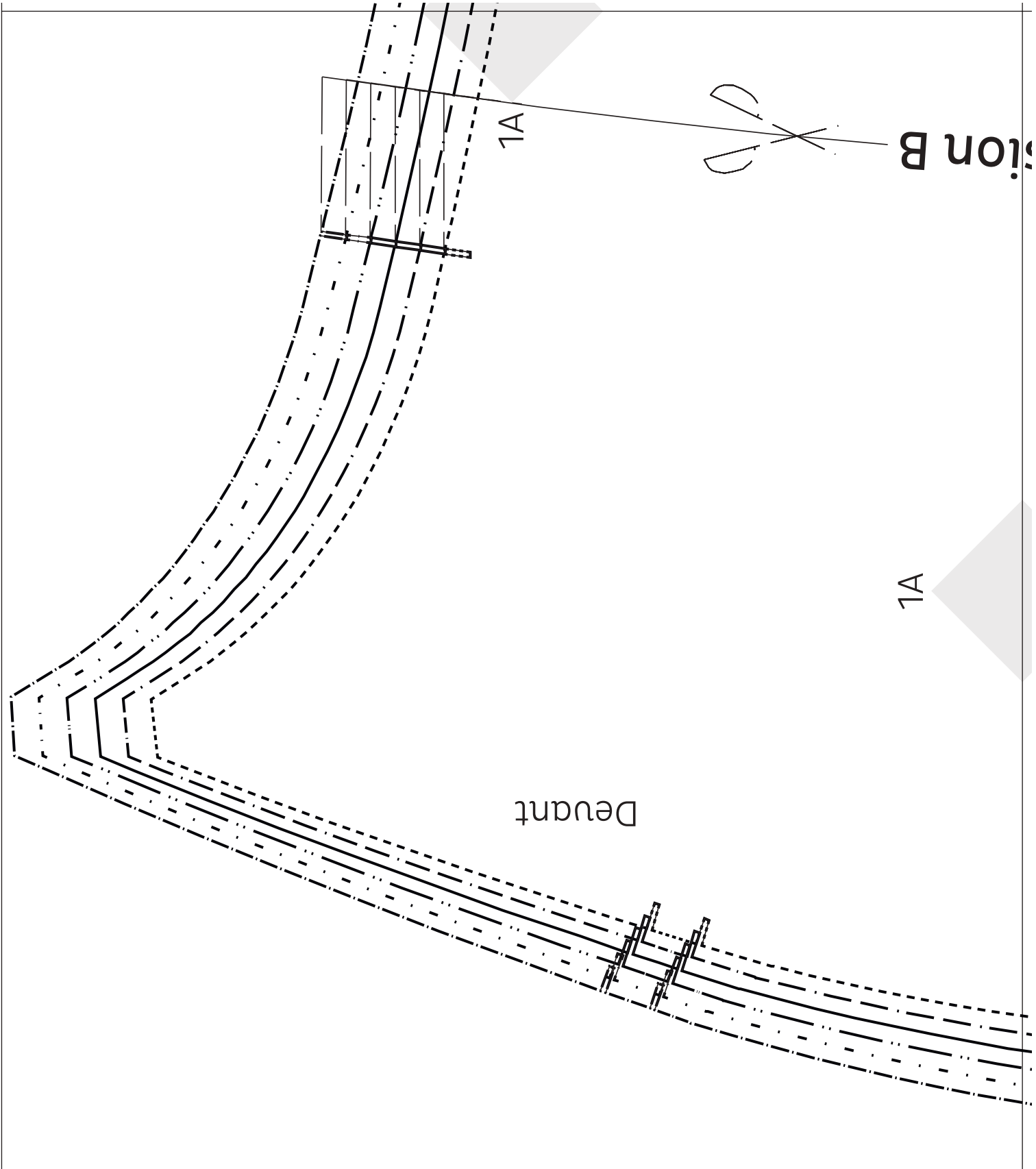
Bonne couture !

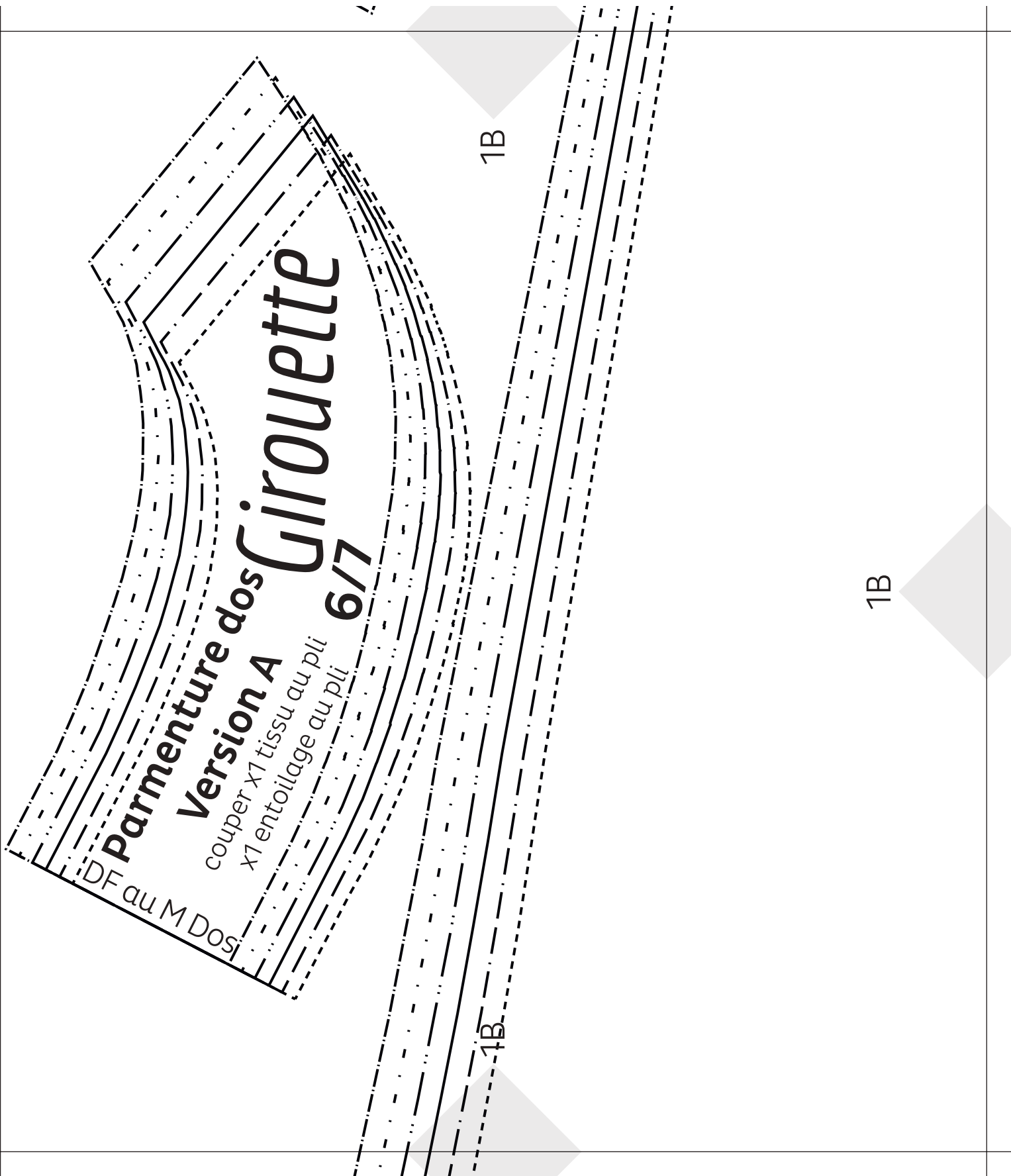
Retrouvez Cousette sur Instagram

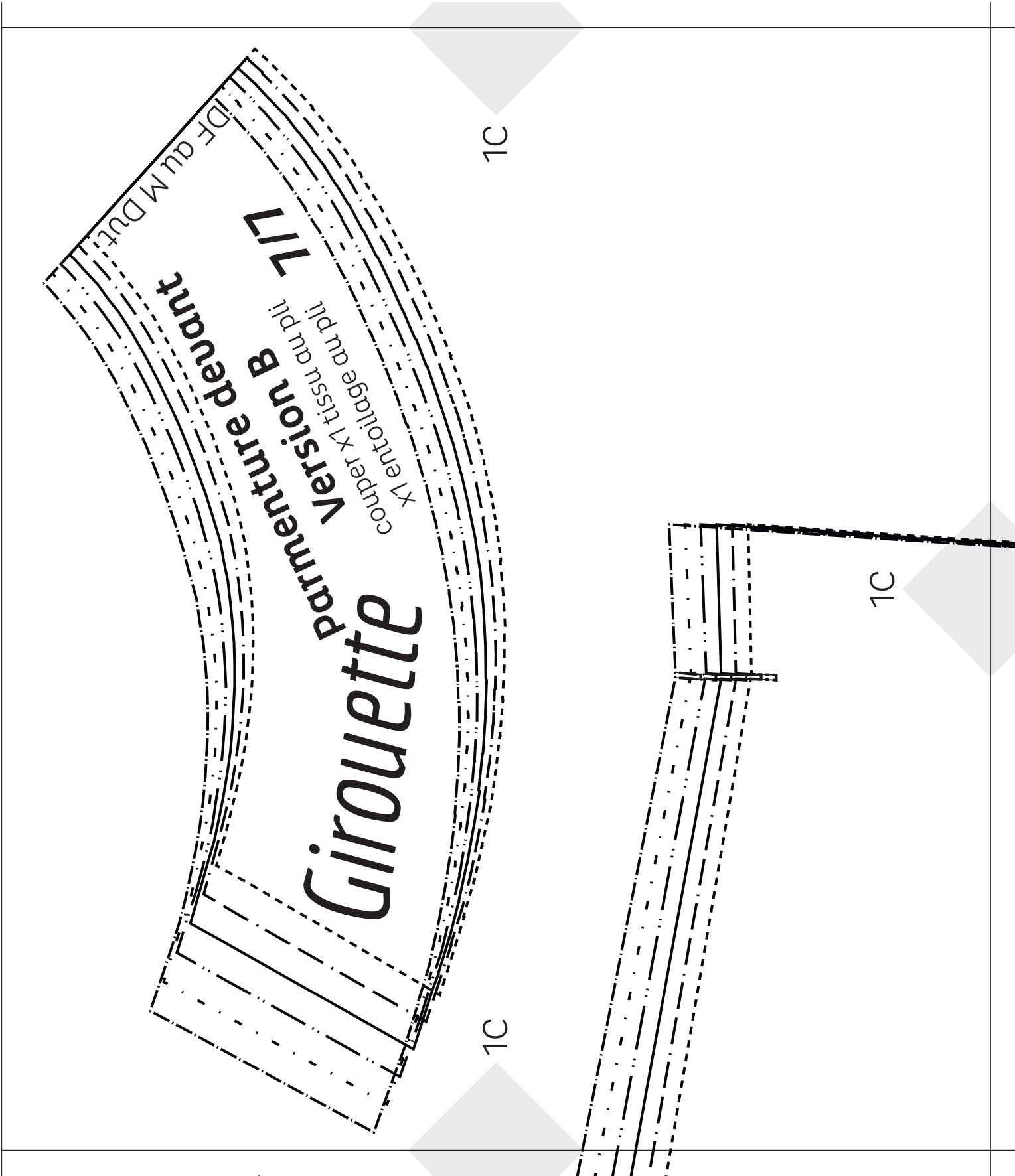
avec les hashtags

#tissucousette #instacousette

www.cousette.com







Cousette patterns

Girouette - Blouse

Ce patron est réservé à un usage personnel.
Toute reproduction ou utilisation commerciale,
même partielle, est interdite.

XS

S

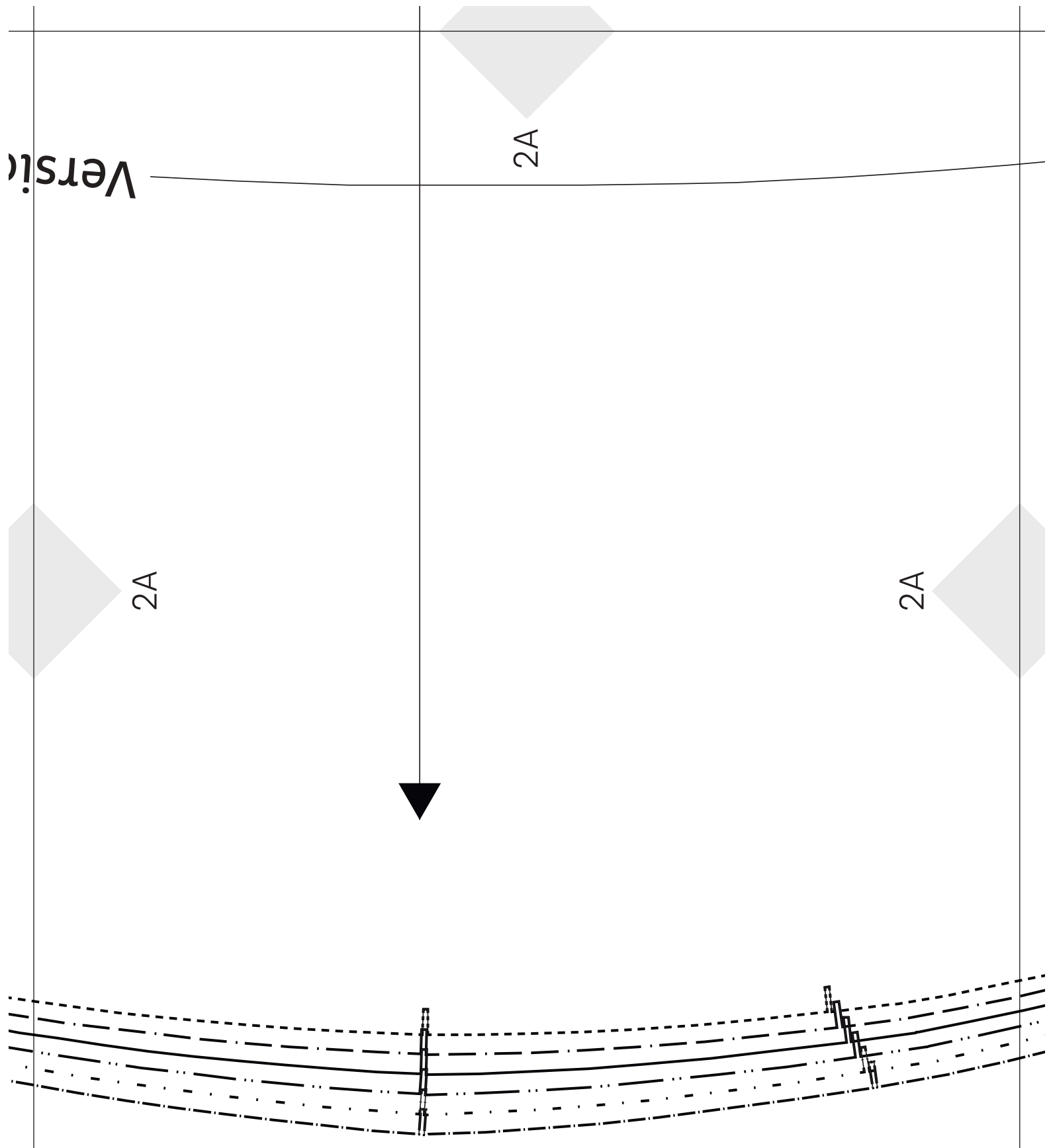
M

L

LL

1D

1D



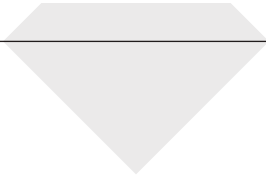
Girouette
2B

2B

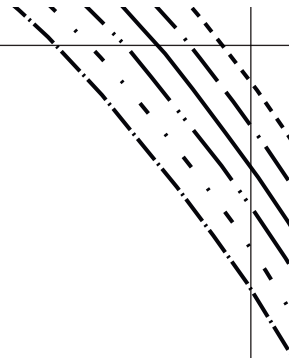
2B

Droit fil

2B



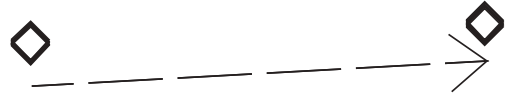
2C



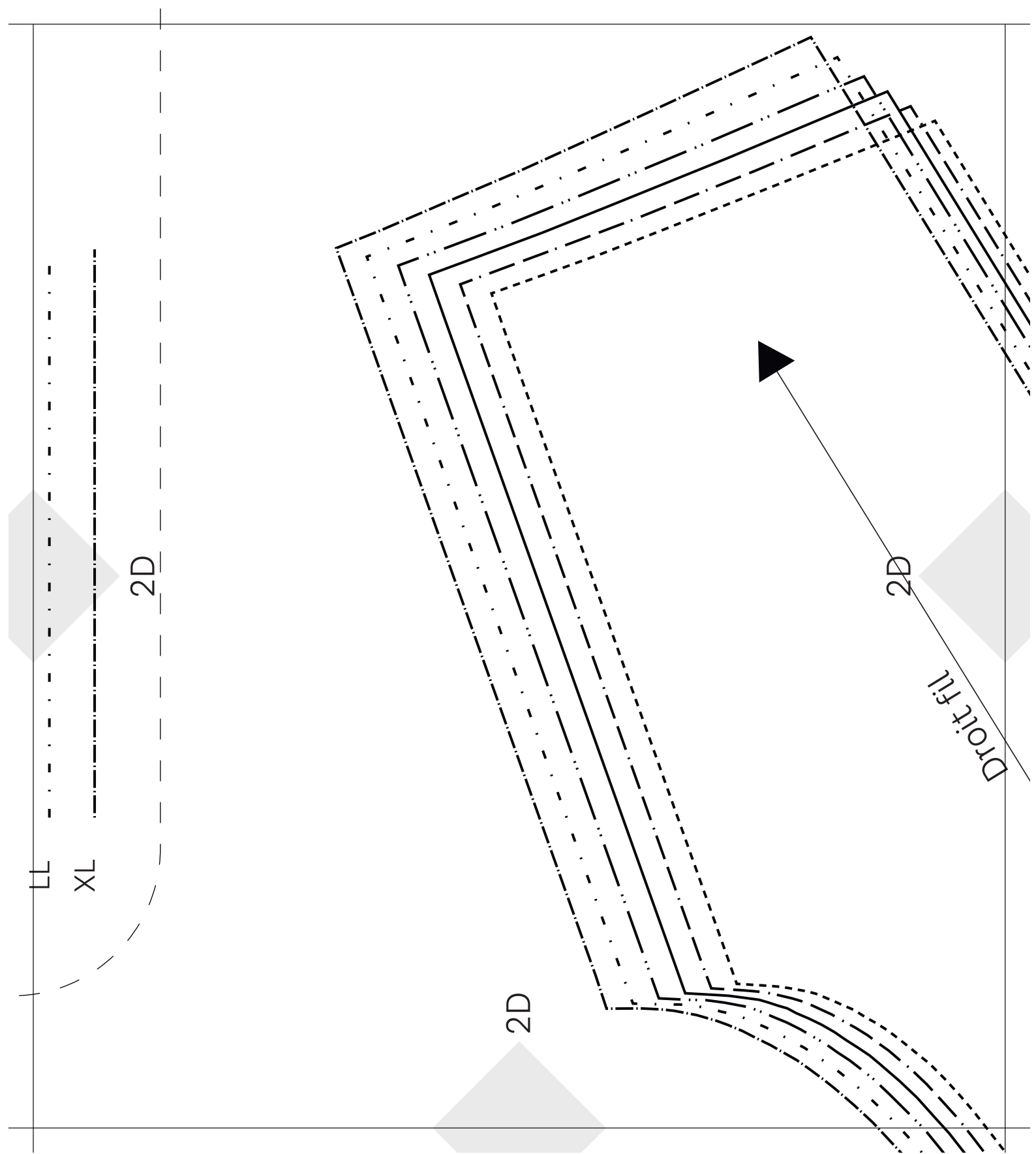
Version A
2C

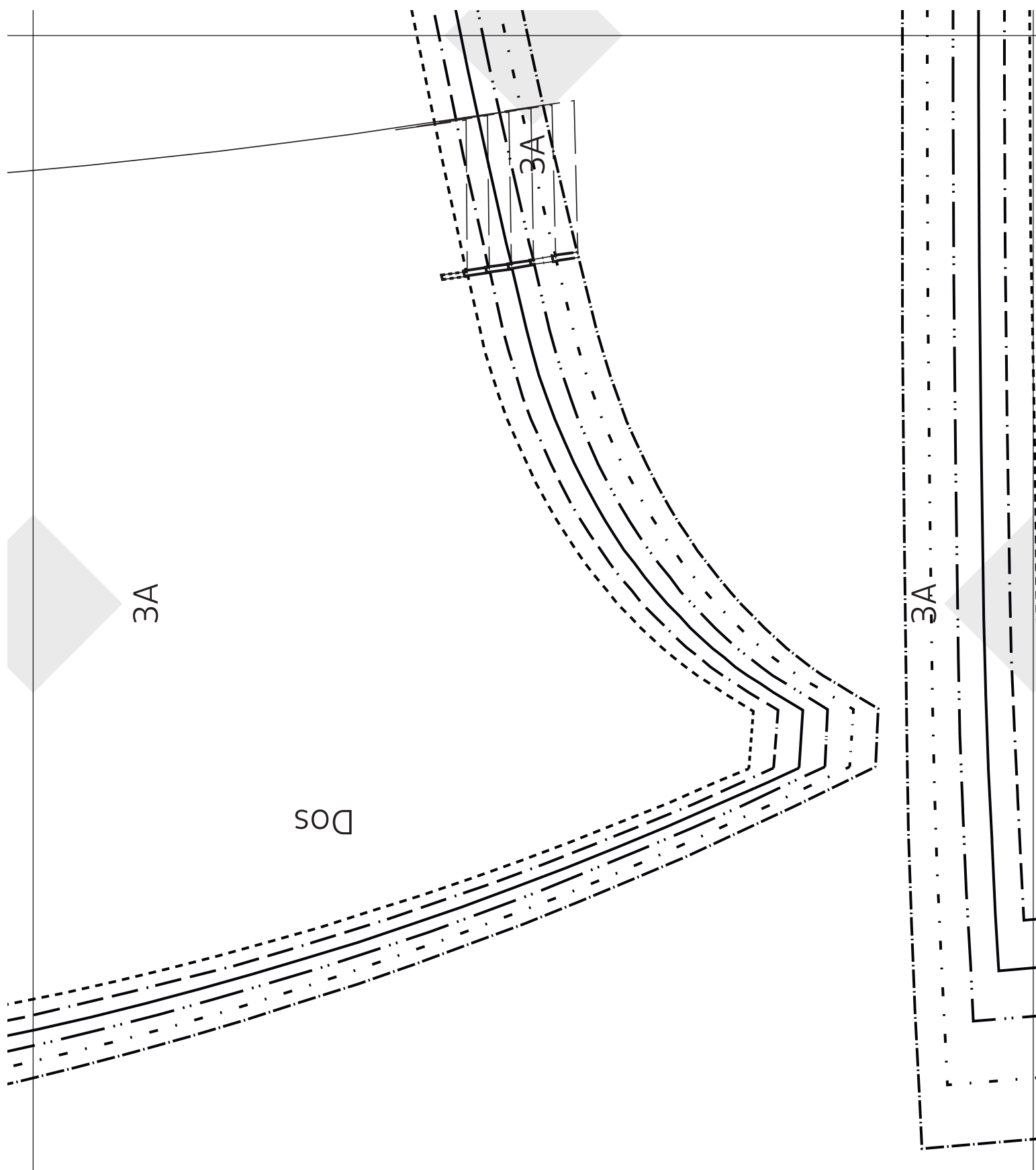
2C

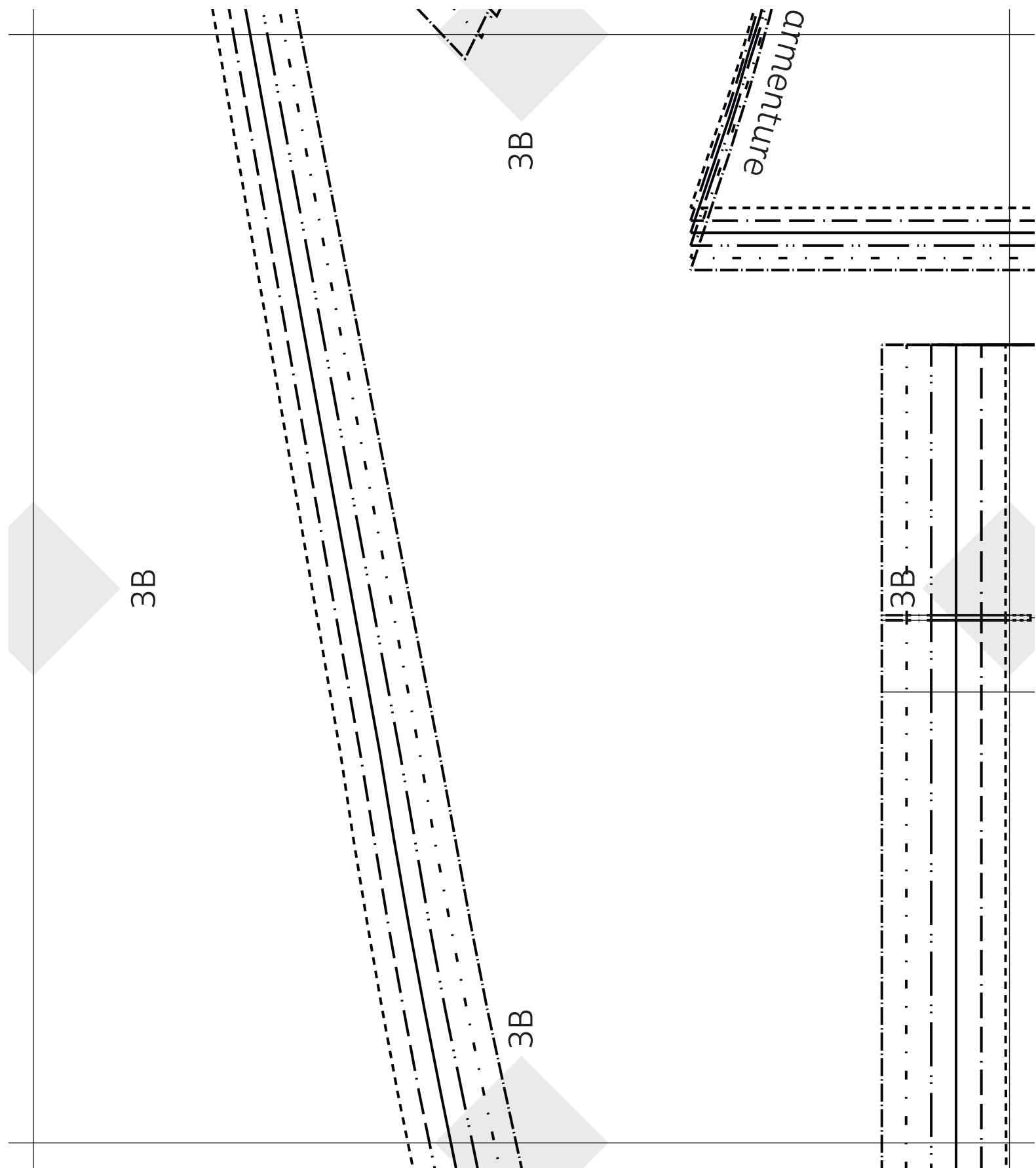
◇ Emplacement pressions

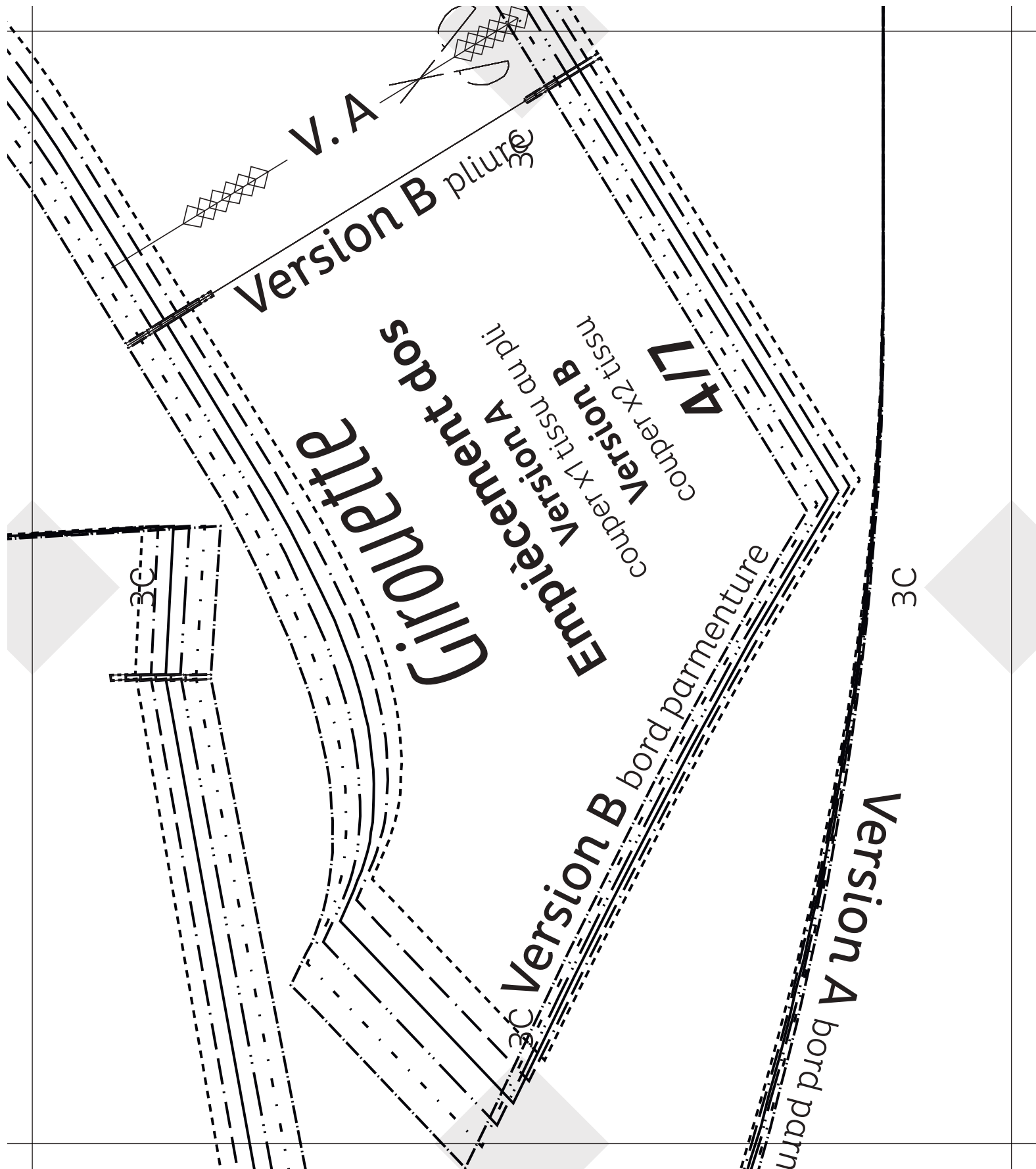


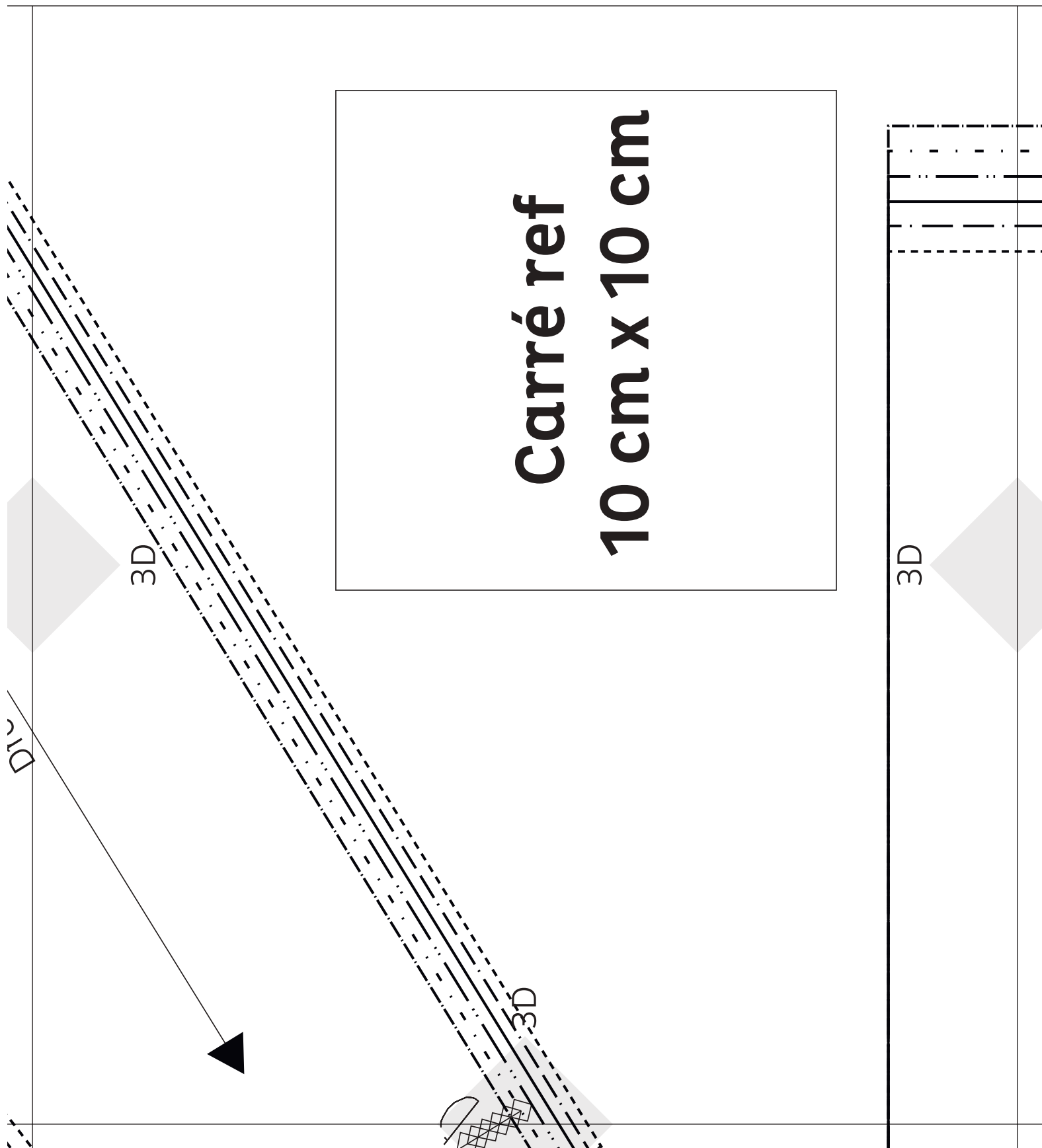
Manche
5/7
couper x2 tissu

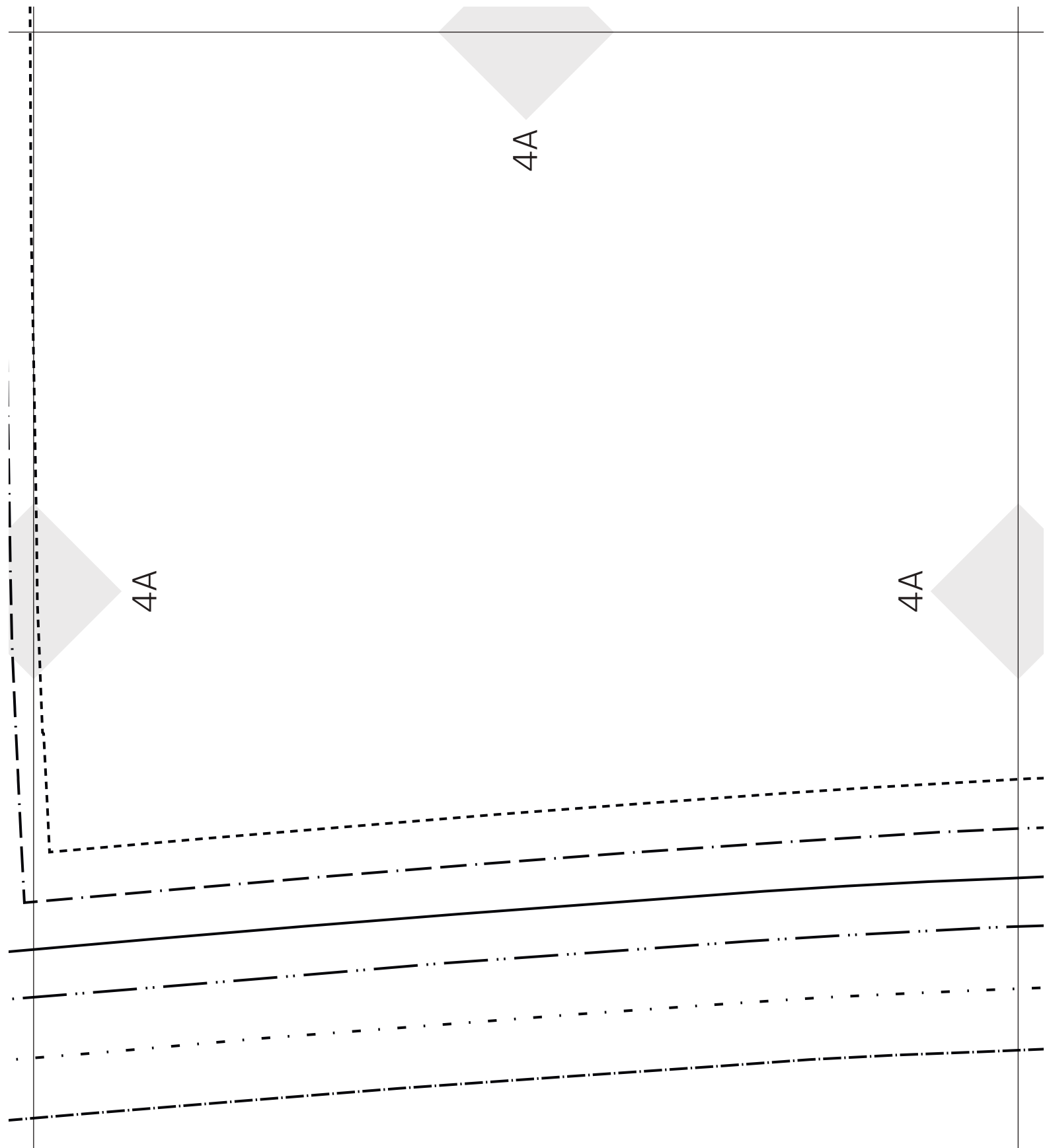


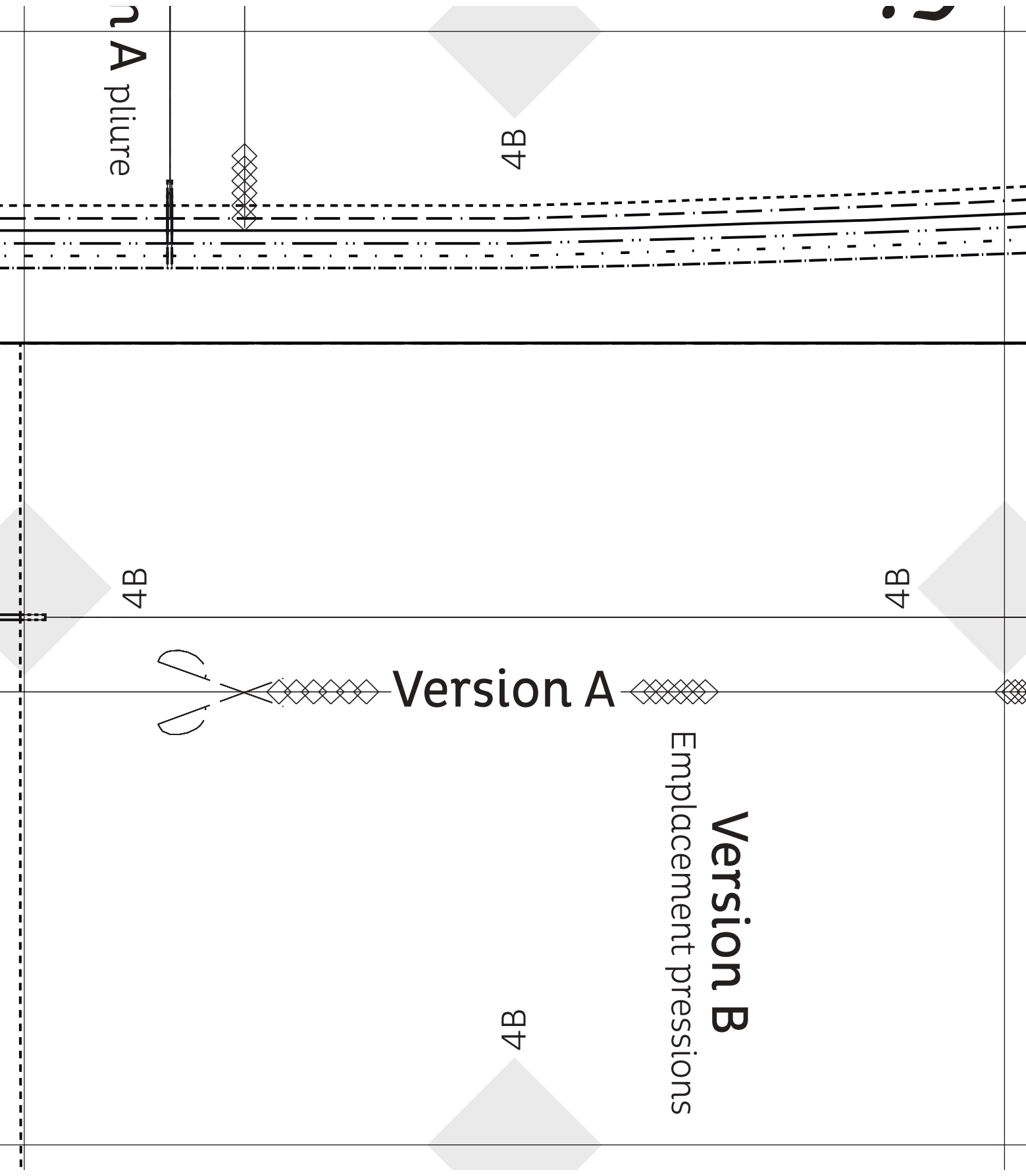


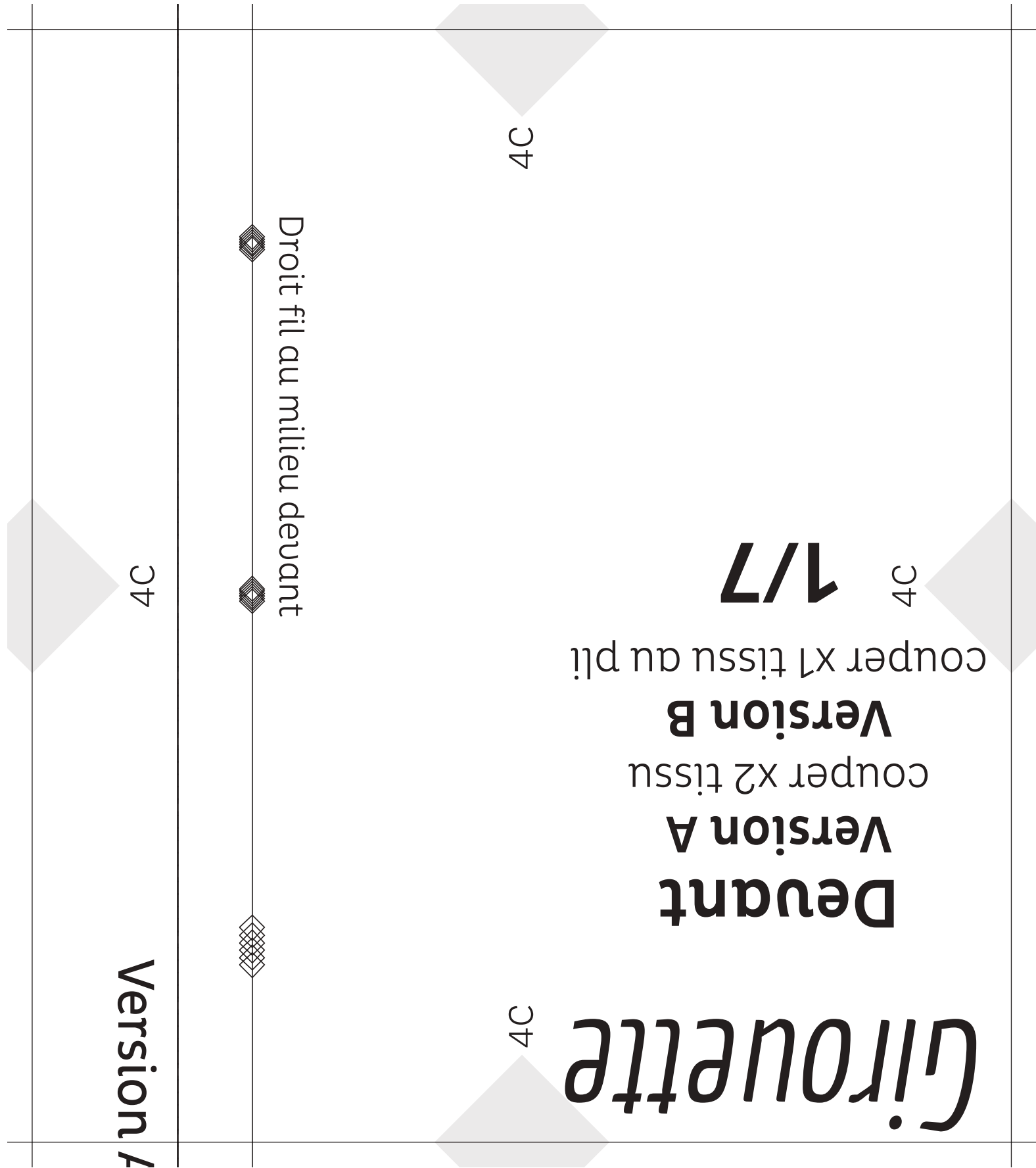


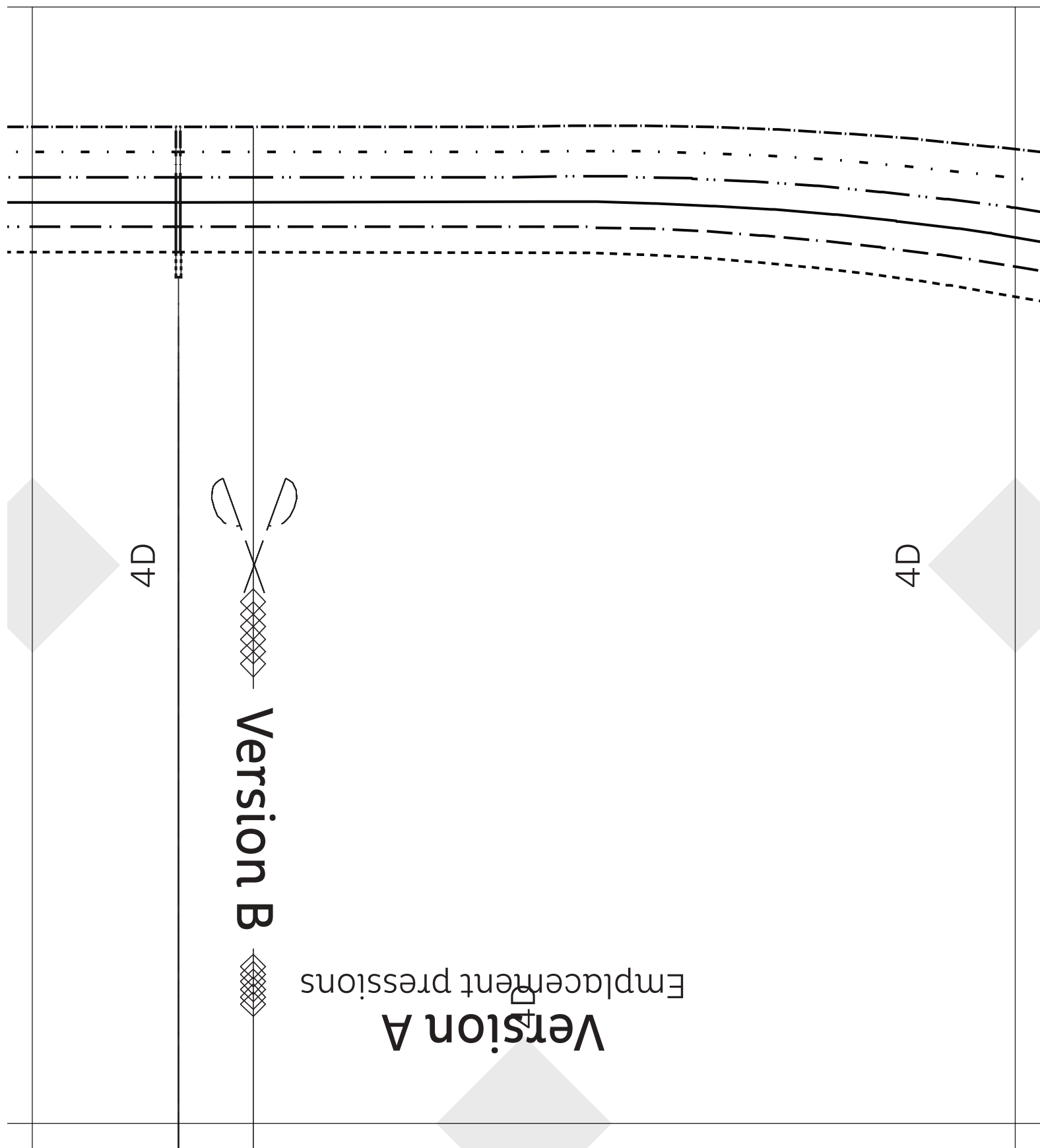












DOS

Version A

couper x1 tissu au pli

Version B

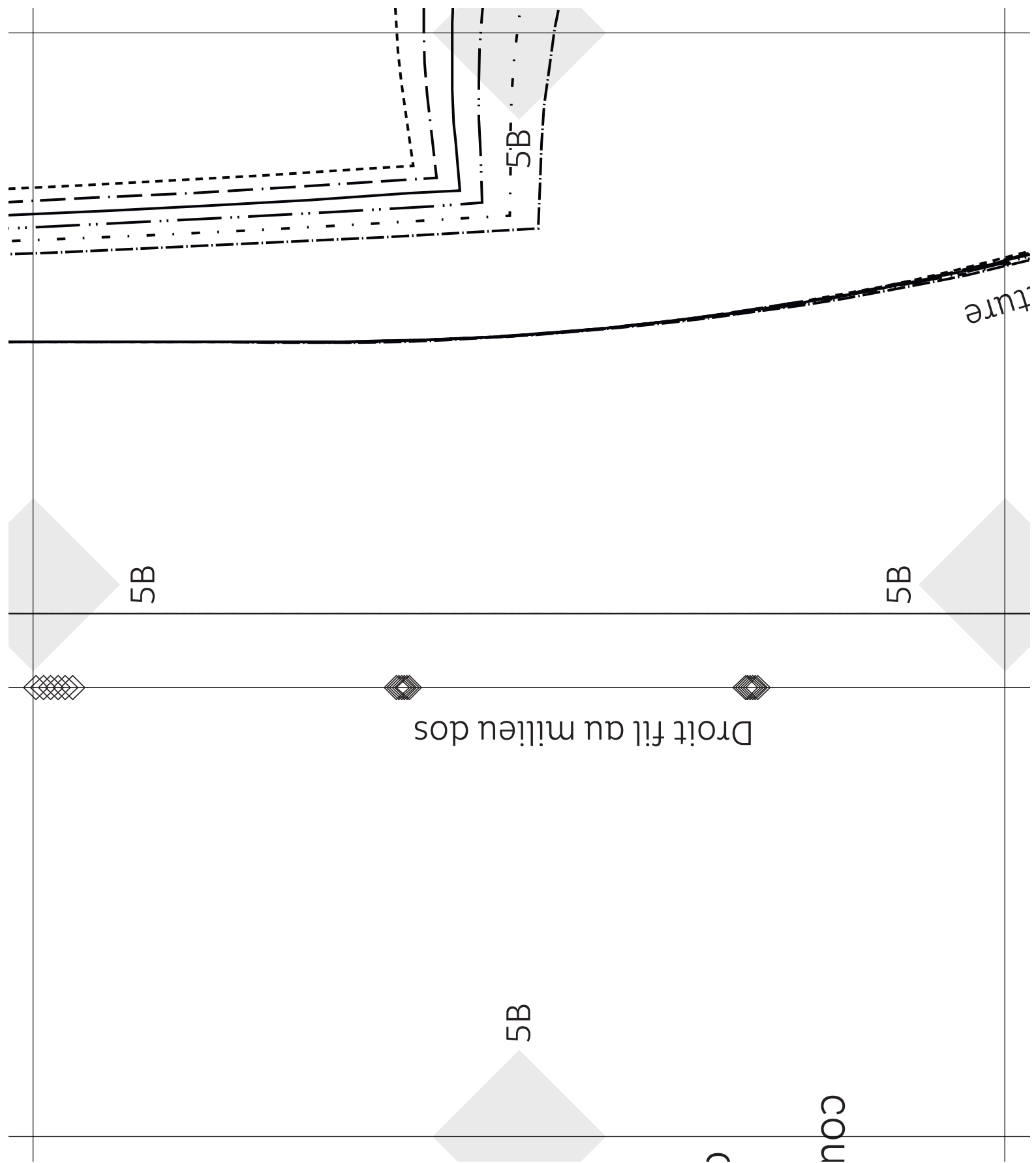
couper x2 tissu

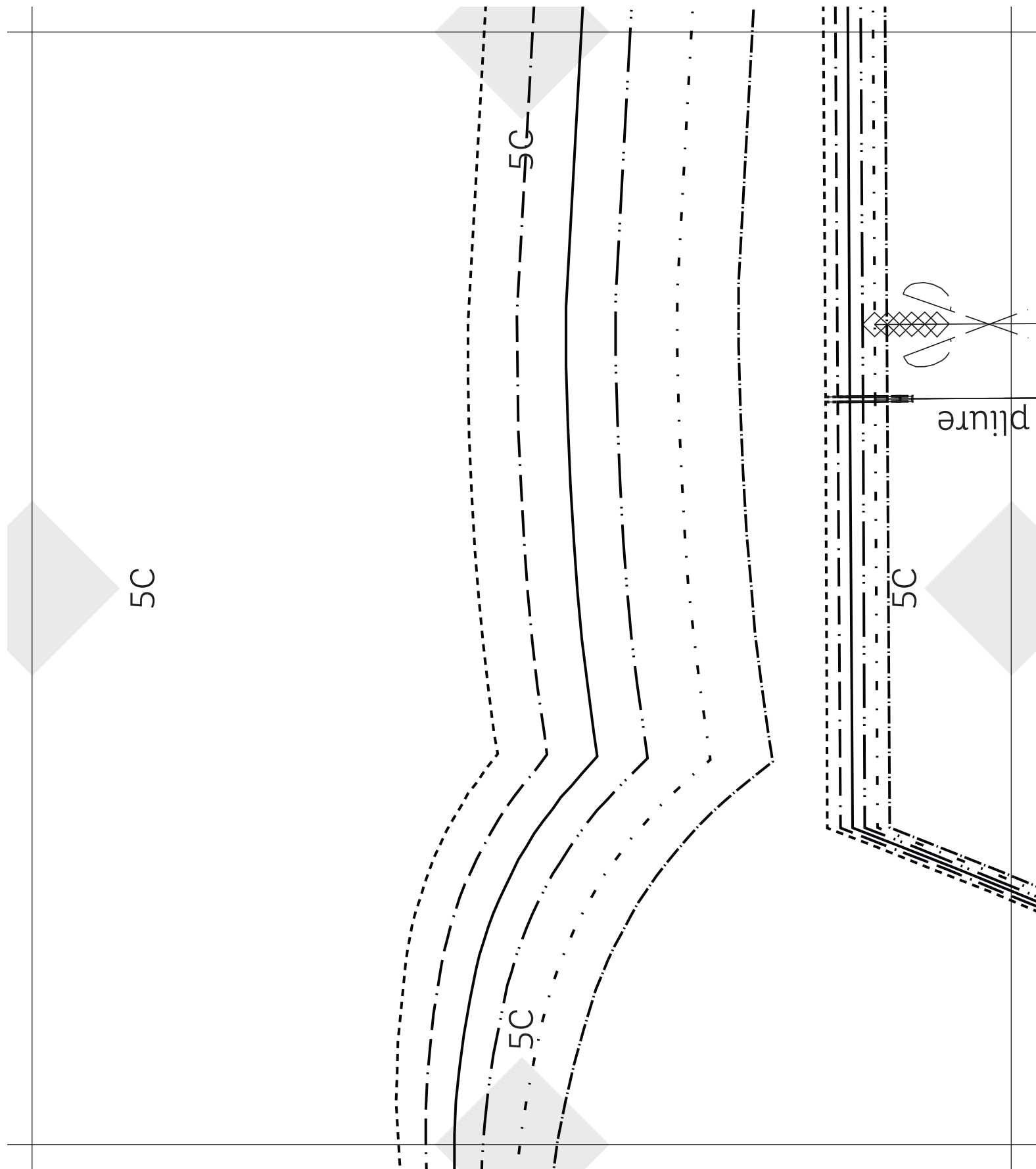
3/7

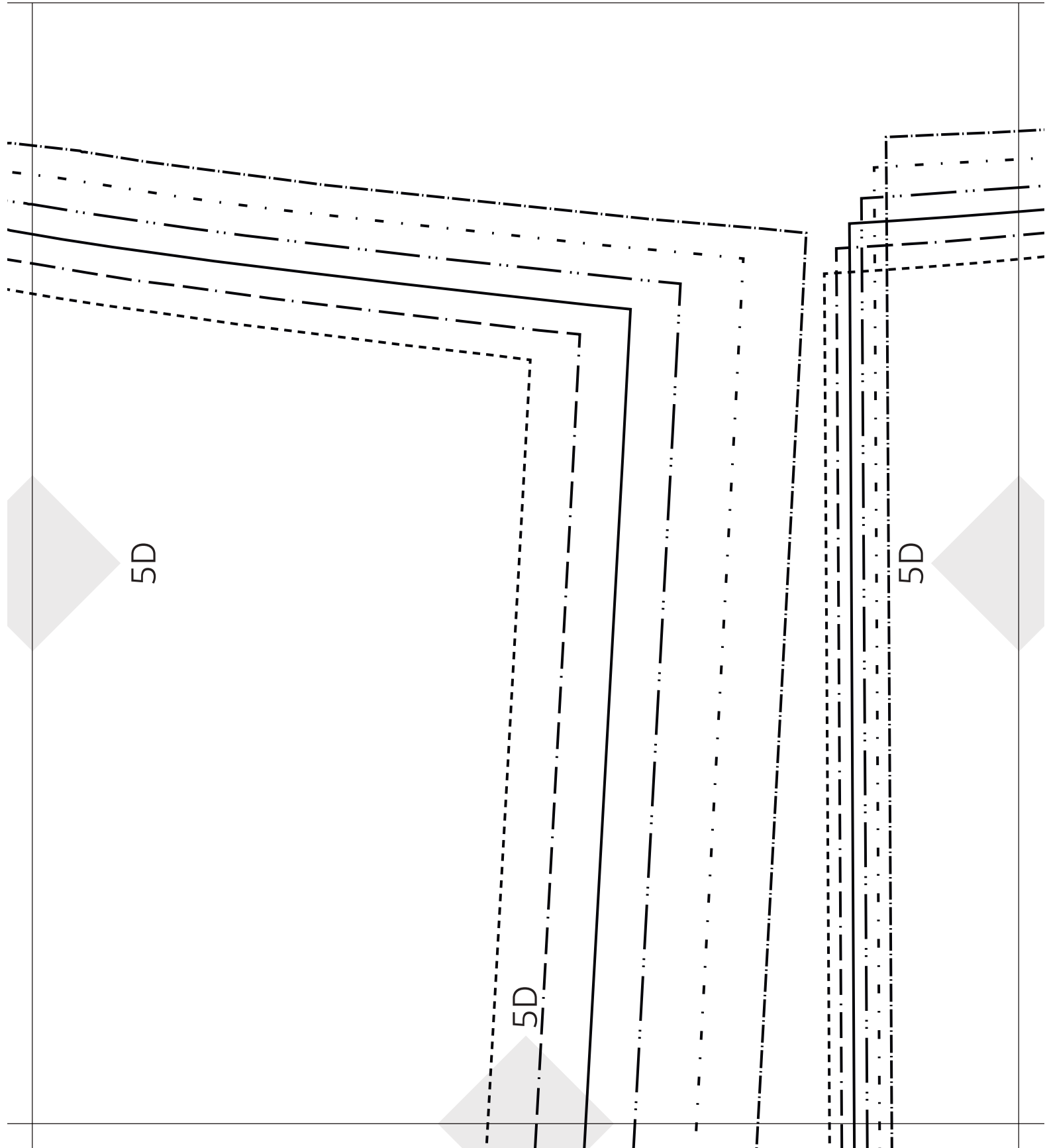
5A

5A

5A







Girouette

6A

6A

