

# SINGULIÈRE

par Cousette



## **Chemilier HARIETTE**

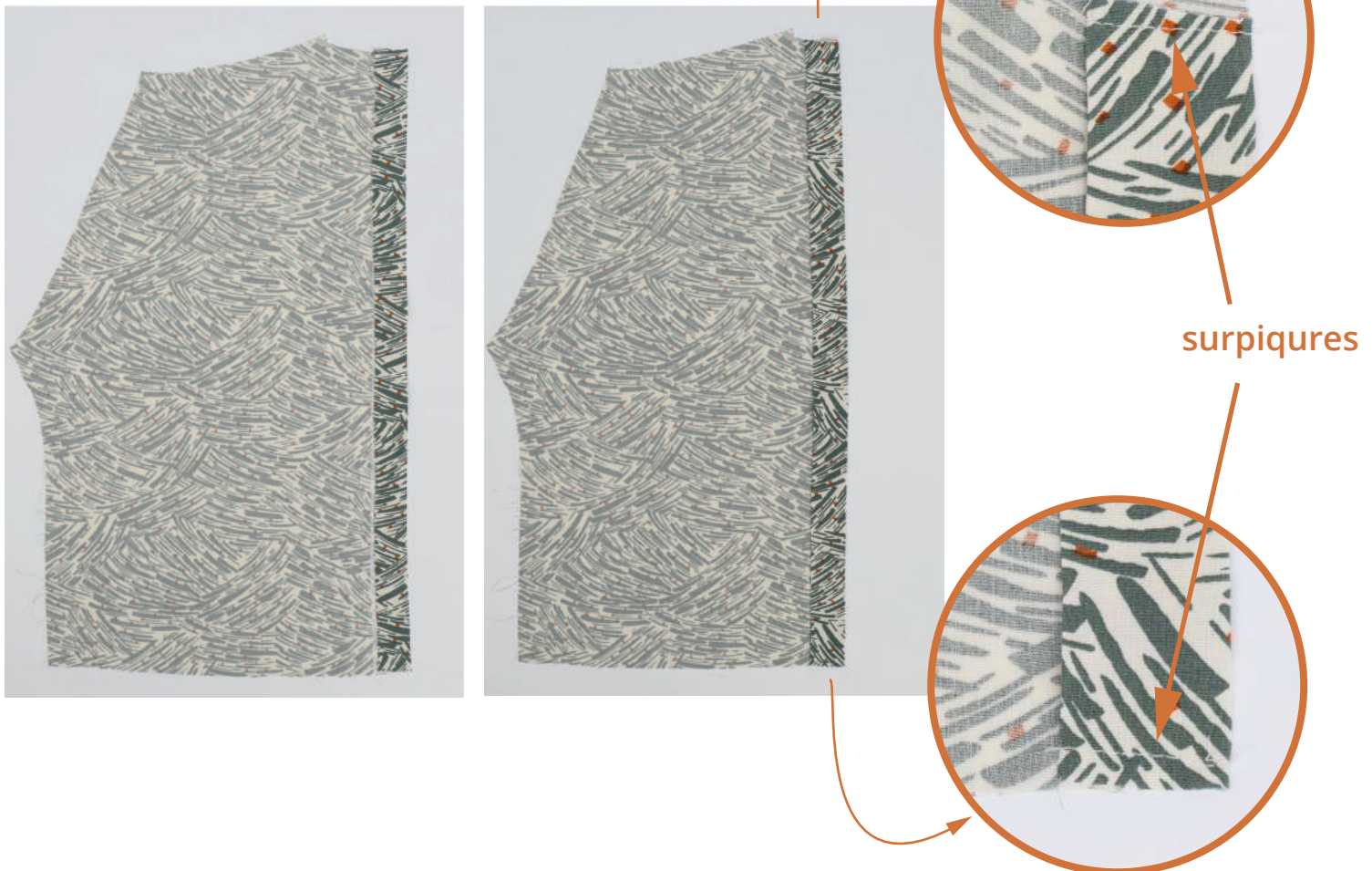
*Le pas à pas photo*

- Appliquez les entoilages thermocollants avec le fer sans vapeur sur l'envers des empiècements dos et devant, des poignets, du col, du pied de col, des manches et des devants.

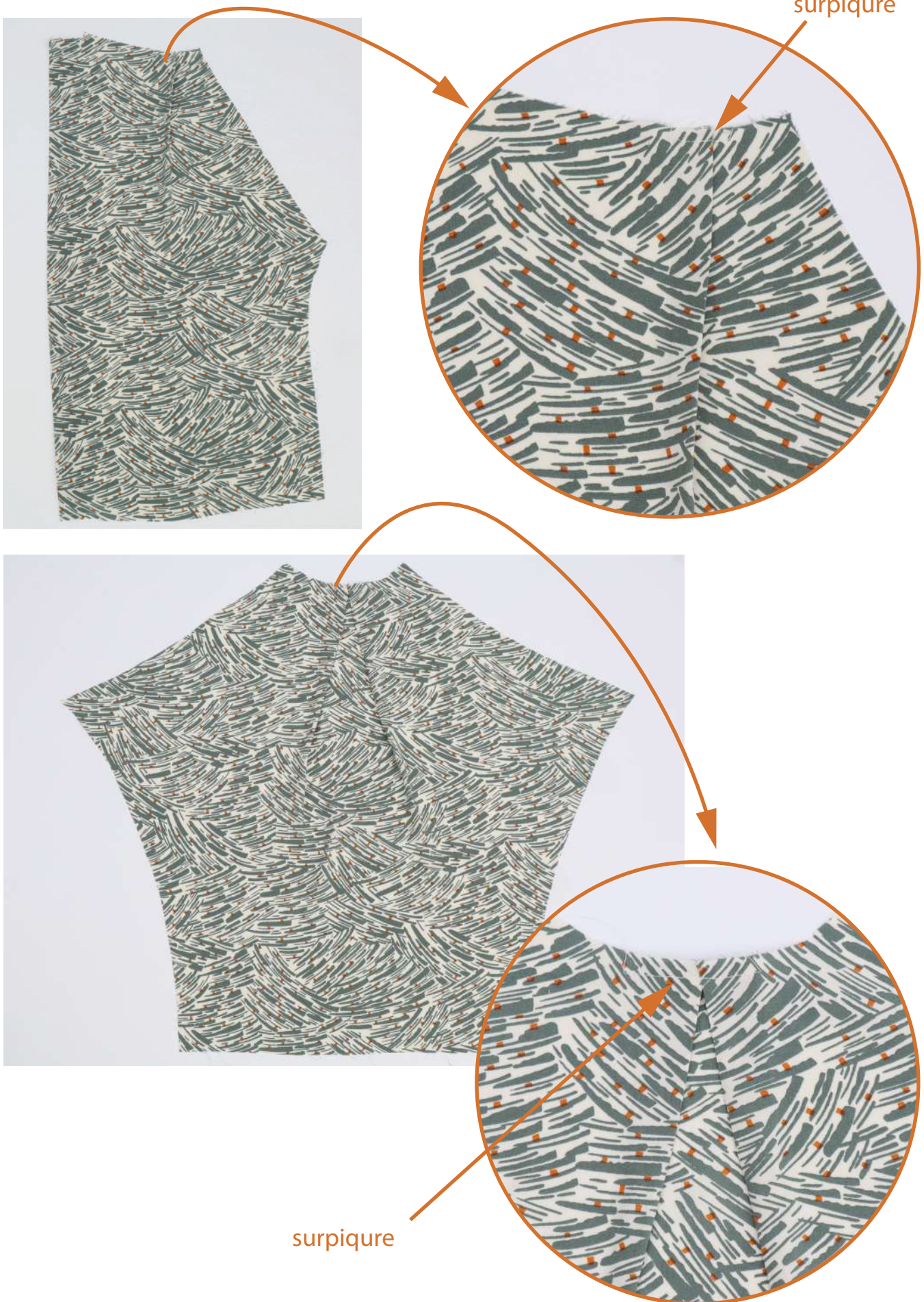


### Réalisation des devants

- Préformez au fer les pattes de boutonnage en pliant le long de la 1<sup>ère</sup> pliure puis de la deuxième. Maintenez les pattes pliées par une surpiqure en haut et en bas dans la valeur de couture.

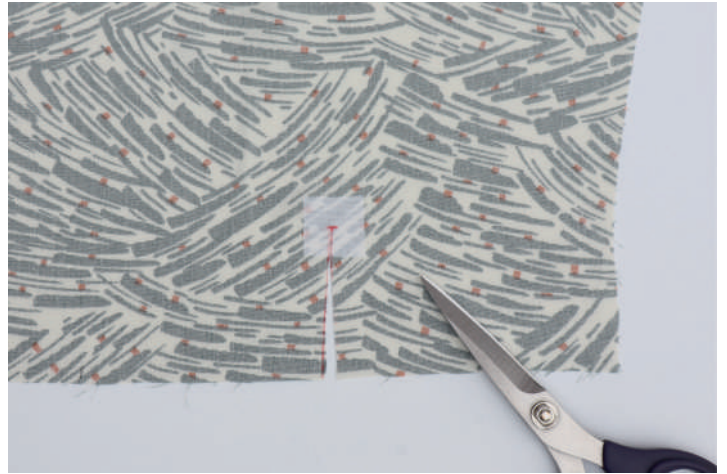


- Formez les plis en haut des devants, du dos et des manches (pli creux) en suivant les indications du patron. Epinglez puis surpiquez-les dans les valeurs de couture pour les maintenir. Repassez-les légèrement.



### Pour chaque manche,

- Crantez la fente du bas de manche en vous arrêtant à 1 mm du repère.



- Placez le biais de fente sous la fente endroit contre envers en décalant la fente de manière à créer un décalage de 4 mm entre le bord du biais et la pointe de fente.



- Piquez en commençant à 5 mm du bord de fente et en terminant à 1 mm de la pointe de fente. Tout en restant sous la machine, ouvrir la fente à son maximum et poursuivre la pique de la même manière jusqu'à l'autre extrémité de la fente.



**A noter :** La pique est régulière à 5 mm du bord du biais de fente.

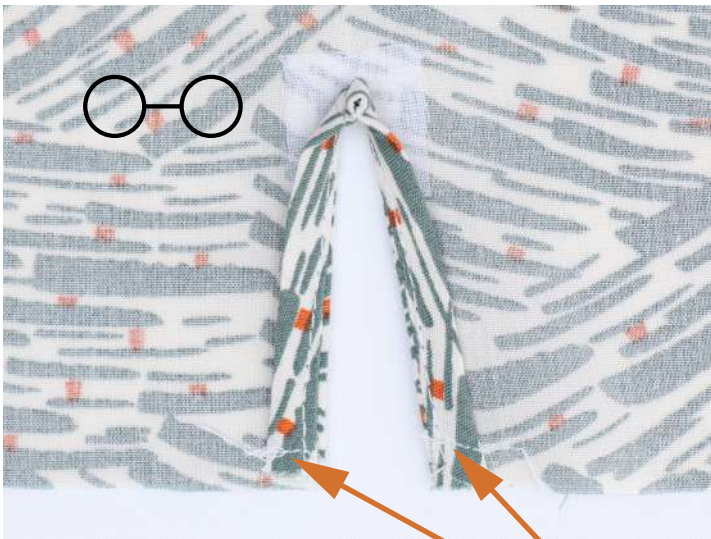
- Repliez et formez le biais de fente sur l'endroit. Surpiquez-le nervure.



- Sur l'envers, surpiquez la pliure du biais de fente en diagonale. Repassez la fente indéchirable en couchant le biais de part et d'autre de la fente.



- Maintenez le biais plié par une surpique dans la valeur de couture.

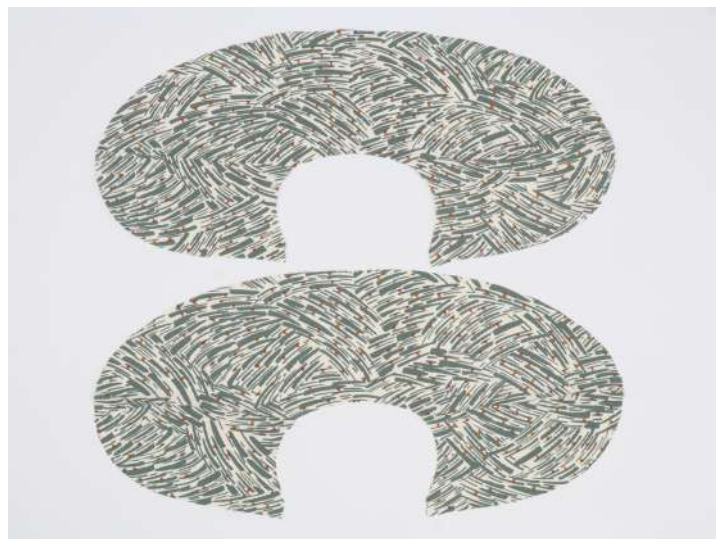


surpiques

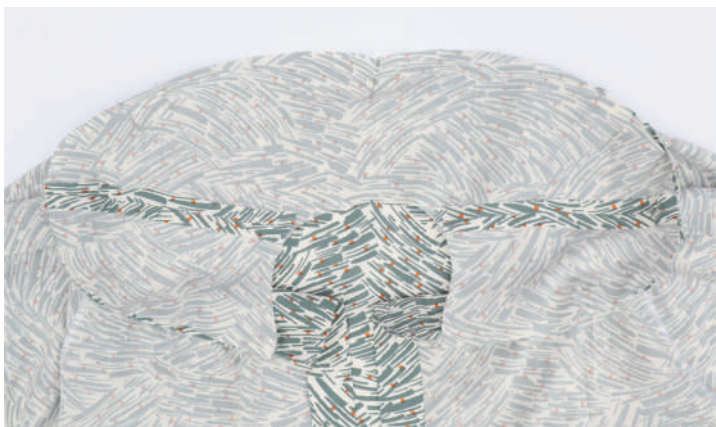
- Assemblez endroit contre endroit les manches aux devants et au dos. Surfilez et repassez les coutures couchées vers les manches.



- Assemblez les empiècements devant et le dos par les épaules (empiècement dessus et dessous). Repassez les coutures ouvertes.



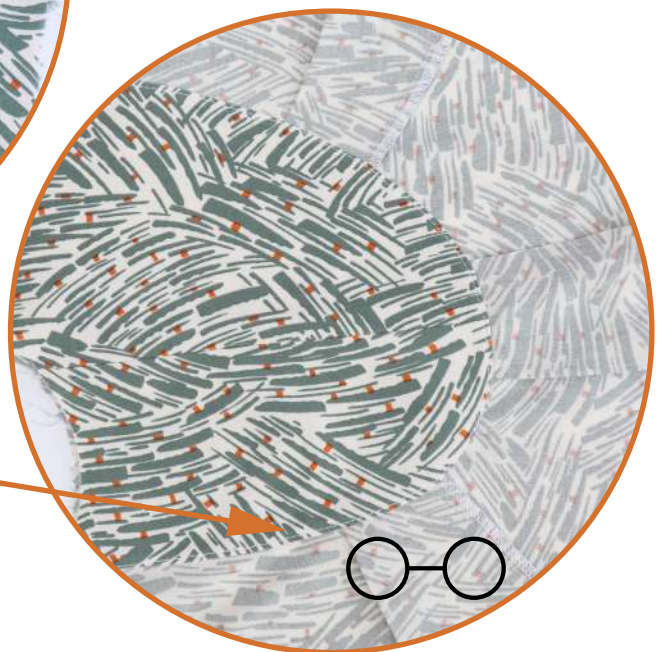
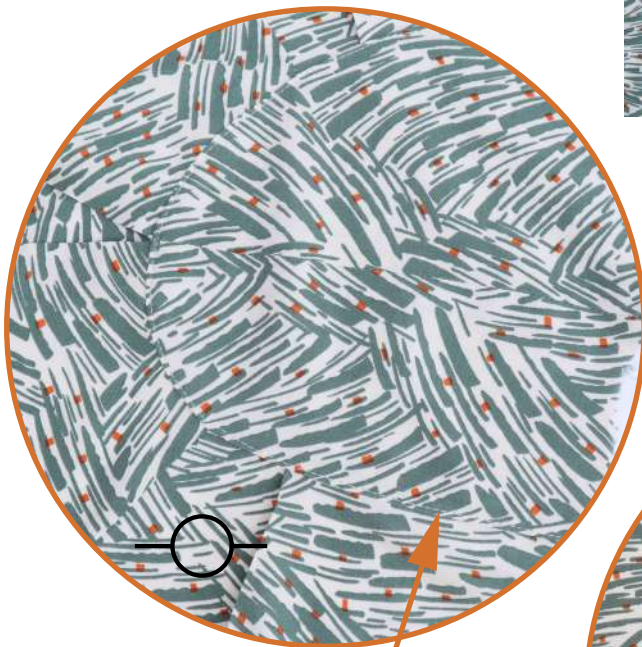
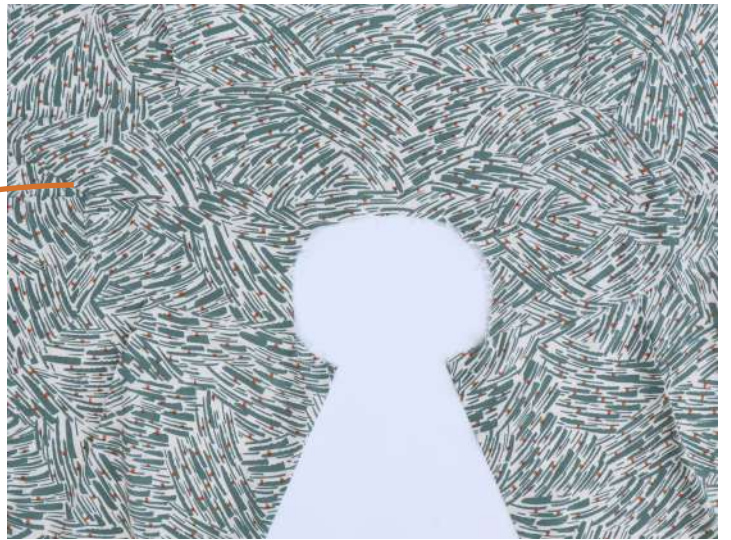
- Epinglez endroit contre envers le corps (ensemble devants/manches/dos) tout autour de l'empiecement dessous (non entoilé) en faisant correspondre les repères. Assemblez à 0,8 cm.



- Assemblez à 1 cm endroit contre endroit l'ensemble précédent avec l'empiecement dessus (entoilé) en prenant le corps en sandwich.



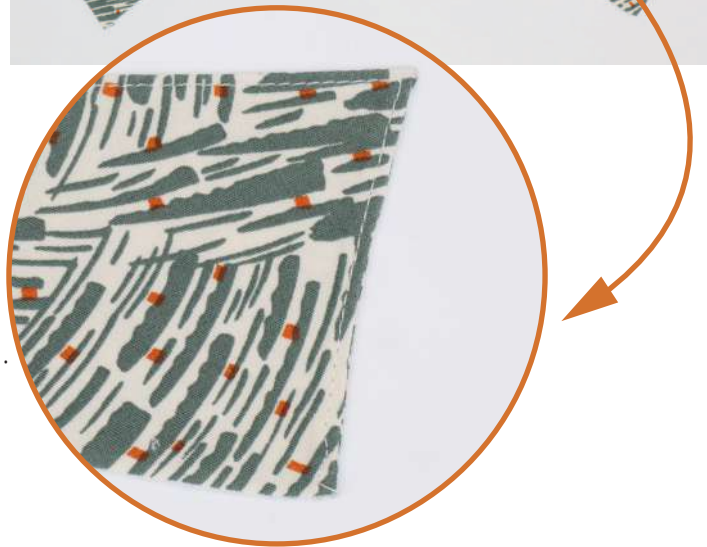
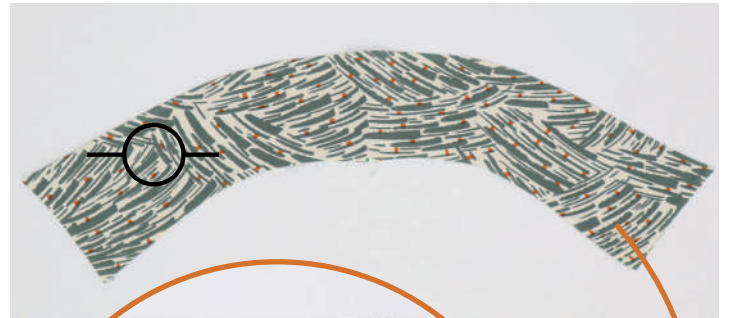
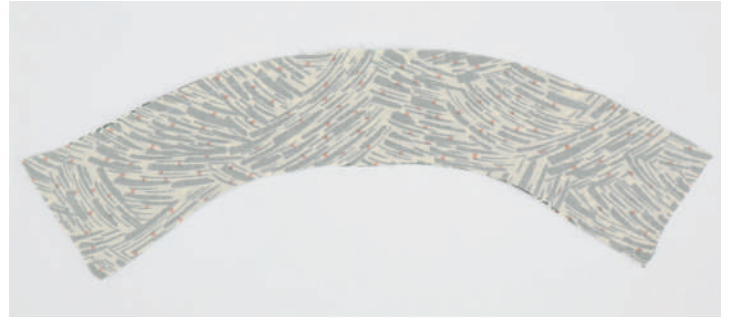
- Après avoir recoupé les valeurs de couture, ressortez le corps et retournez l'empècement. Repassez puis surpiquez nervure l'empècement.



surpiquez

## Réalisation du col

- Assemblez le bord supérieur du col thermocollé et du col non thermocollé. Dégarnissez les angles et les coutures. Retournez puis repassez.



- Surpiquez nervure le bord supérieur du col.



- Préformez le rentré de couture du bord inférieur du pied de col thermocollé.

- Assemblez endroit contre endroit les pieds de col en insérant le col entre les repères (col en sandwich).





- Retournez le pied de col après avoir dégarni les coutures. Repassez.



- Assemblez endroit contre envers le bord inférieur du pied de col (non thermocollé) à l'encolure. Dégarnissez les coutures et crantez l'encolure.



- Repassez en couchant les coutures vers le pied de col.



- Fermez le pied de col thermocollé en l'épingleant sur l'encolure. Surpiquez nervure le tour du pied de col.



- Assemblez endroit contre endroit les dessous des manches jusqu'aux côtés. Surfilez puis repassez les coutures couchées vers le dos.

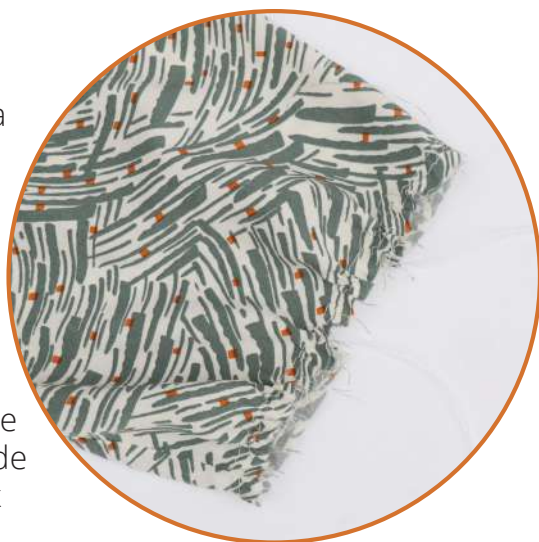


### Sur chaque bas de manche,

- Passez deux fils de fronces (un à 0,5 cm et l'autre à 1,5 cm du bord). Tirez sur les fils pour froncer légèrement.

- Pliez endroit contre endroit la bande bride de poignet dans le sens de la longueur. Piquez dans le sens de la longueur au milieu puis retournez à l'aide d'une aiguille et d'un fil. Recouper la bride en deux afin d'en avoir 2.

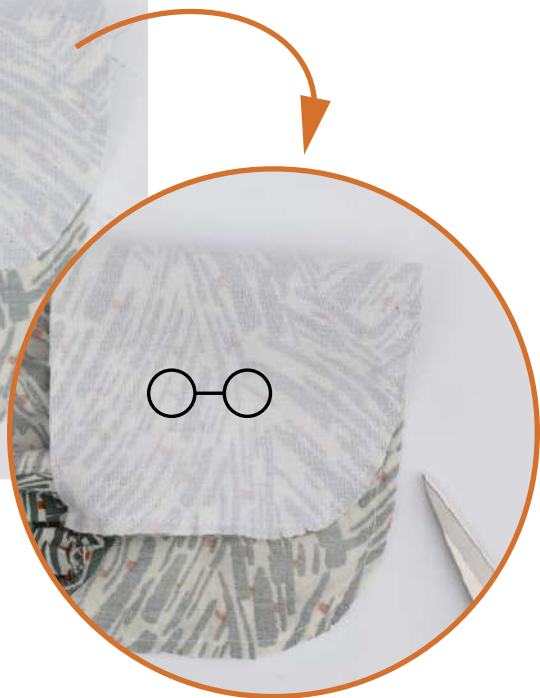
- Après avoir positionné les brides sur l'endroit du poignet entoilé entre les repères. Surpiquez-les dans la valeur de couture pour les maintenir.



- Assemblez endroit contre envers le poignet non thermocollé à la manche en faisant correspondre les repères.



- Assemblez endroit contre endroit le poignet thermocollé au poignet non thermocollé. Dégarnissez les coutures en particulier les arrondis. Retournez. Repassez.



- Fermez le poignet en l'épingleant au bas de manche. Surpiquez nervure le tour du poignet.



- Après avoir dégarni le bas de la parementure, épinglez puis surpiquez l'ourlet du bas (0,75 cm fini). Repassez.



- Il ne vous reste plus qu'à réaliser les boutonnieres (devant droit) et à coudre les boutons (devant gauche et poignets) !



**A noter :** la première boutonnière sur le pied de col se brode horizontalement. Les boutonnieres suivantes se brodent verticalement et centrées sur l'emplacement des boutons. La longueur de la boutonnière est à adapter à la taille et à l'épaisseur des boutons choisis.

