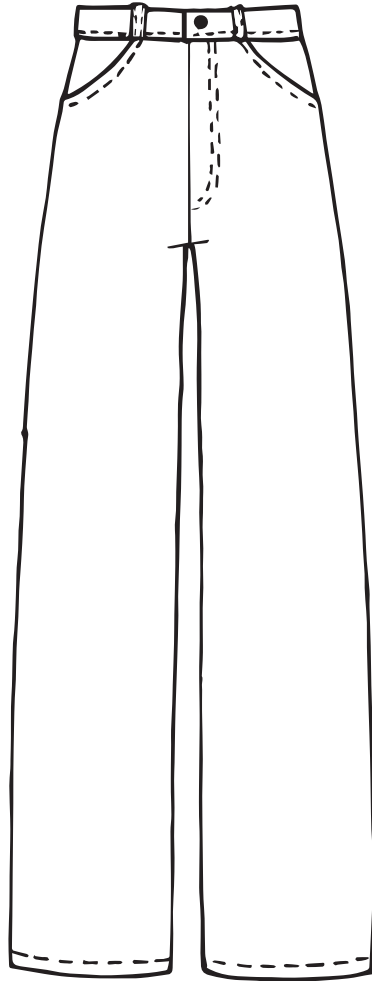


# SINGULIÈRE

par Cousette



## **Pantalon FLUETTE**

*Le pas à pas photo*

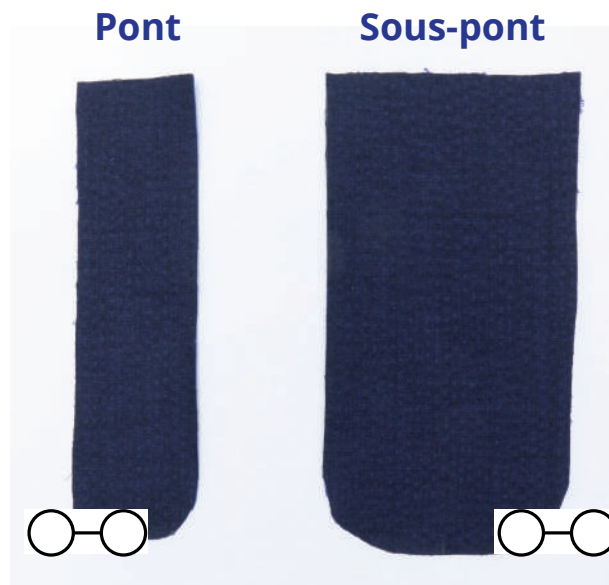
Fluette est un pantalon de type « flare » ajusté au bassin et légèrement évasé en bas de jambe. La version originale est cousue avec une braguette à boutonnage apparent.

Pour le pas-à-pas photo, nous avons cousu une version de Fluette avec une braguette zippée pour varier les possibilités.

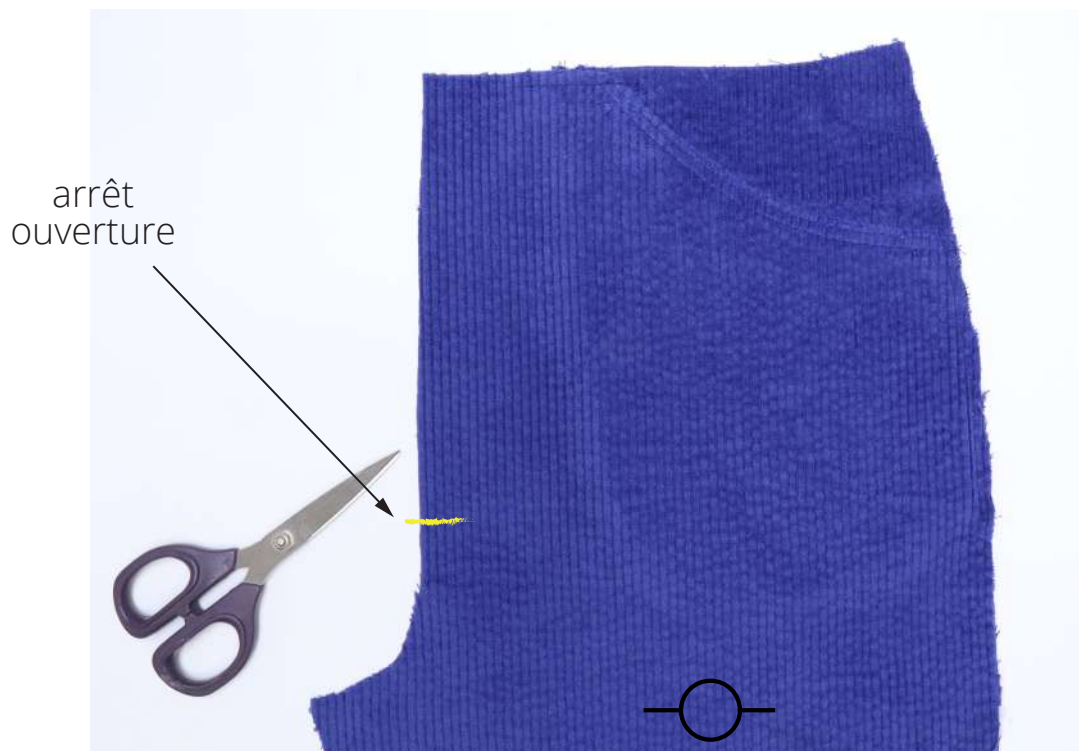
—> Le début et la fin de la confection de Fluette étant la même que la version initiale, vous devez commencer par suivre les étapes de montage du livret d'instruction jusqu'à la p. 7 (ou p. 3 pour la version pdf). Puis après le pas-à-pas, reprenez p. 13 du livret d'instruction (ou p. 6 pour la version pdf) pour terminer votre ouvrage.

## Réalisation de la braguette zippée

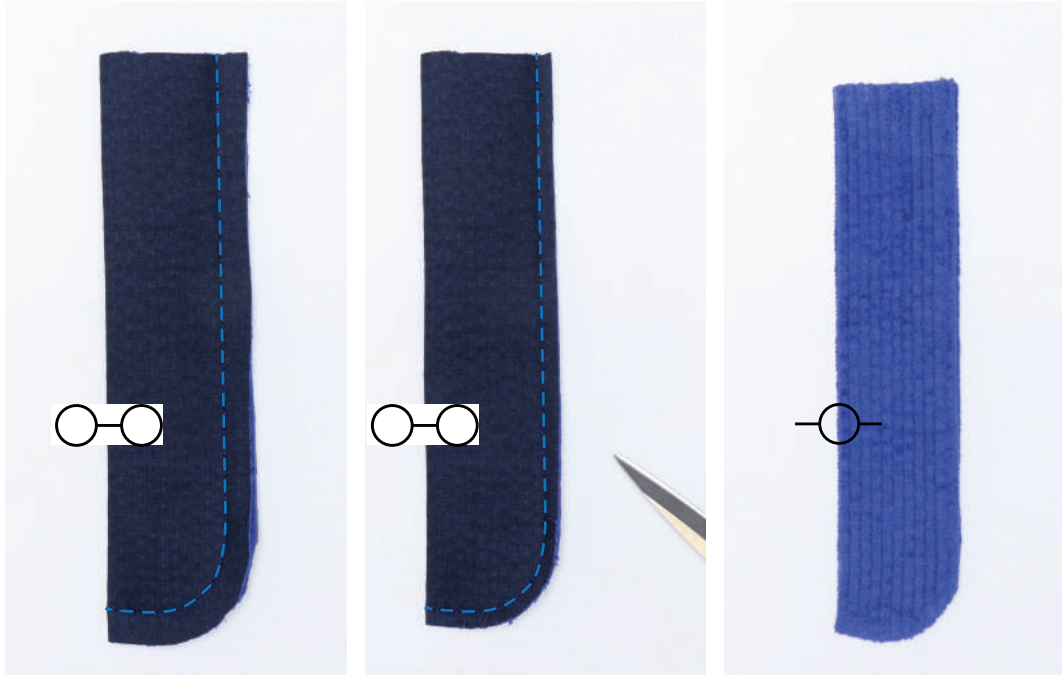
- Appliquez les thermocollants au fer sans vapeur sur l'envers du pont, du sous-pont et du dessus de ceinture.



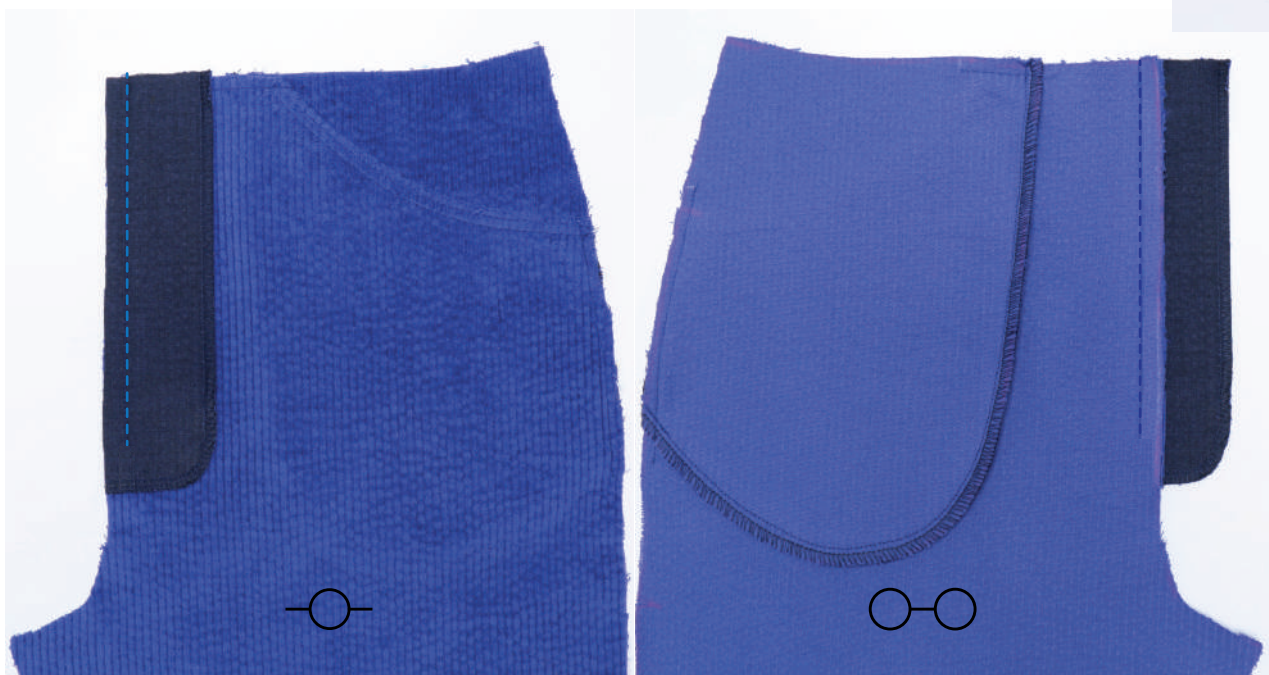
- Recoupez le milieu devant gauche comme indiqué sur le patron et reportez le cran «arrêt ouverture».



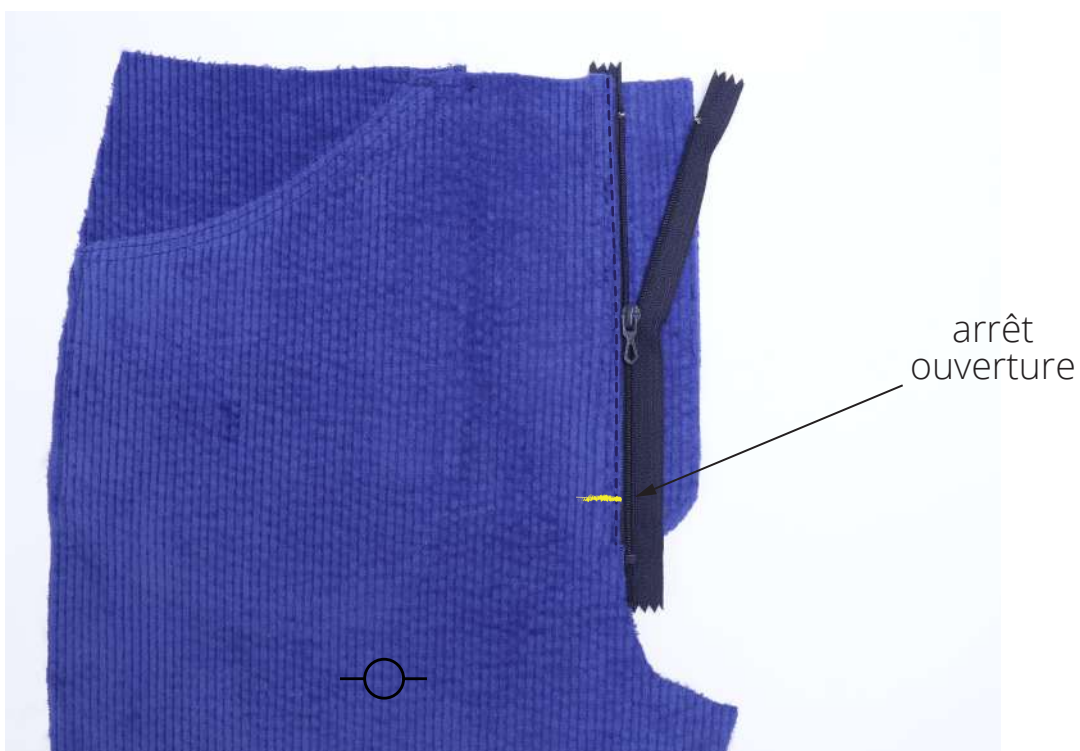
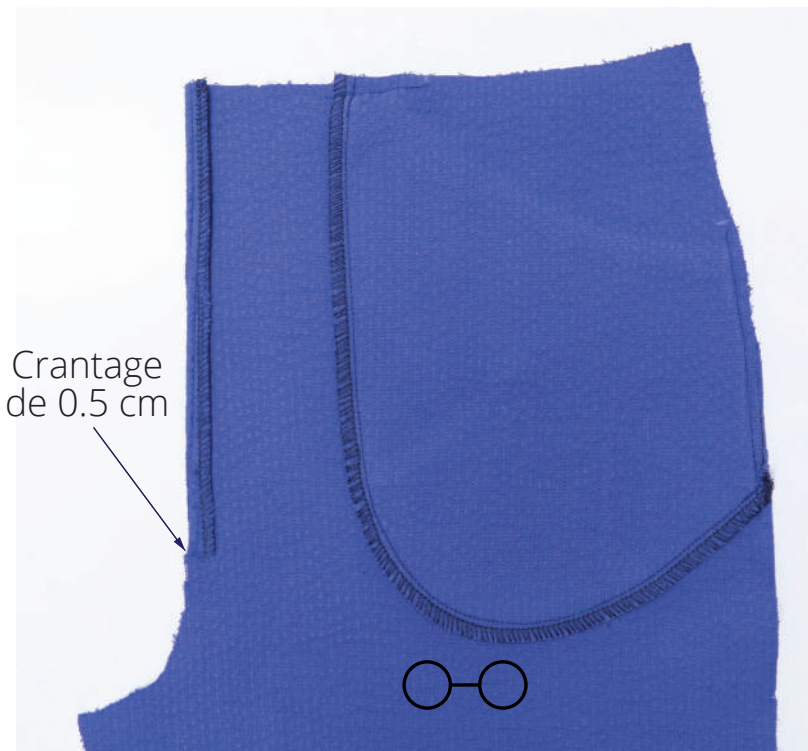
- Coulez le sous-pont : Assemblez endroit contre endroit en laissant ouvert le haut, dégarnissez les angles et les valeurs de coutures, retournez puis repassez.



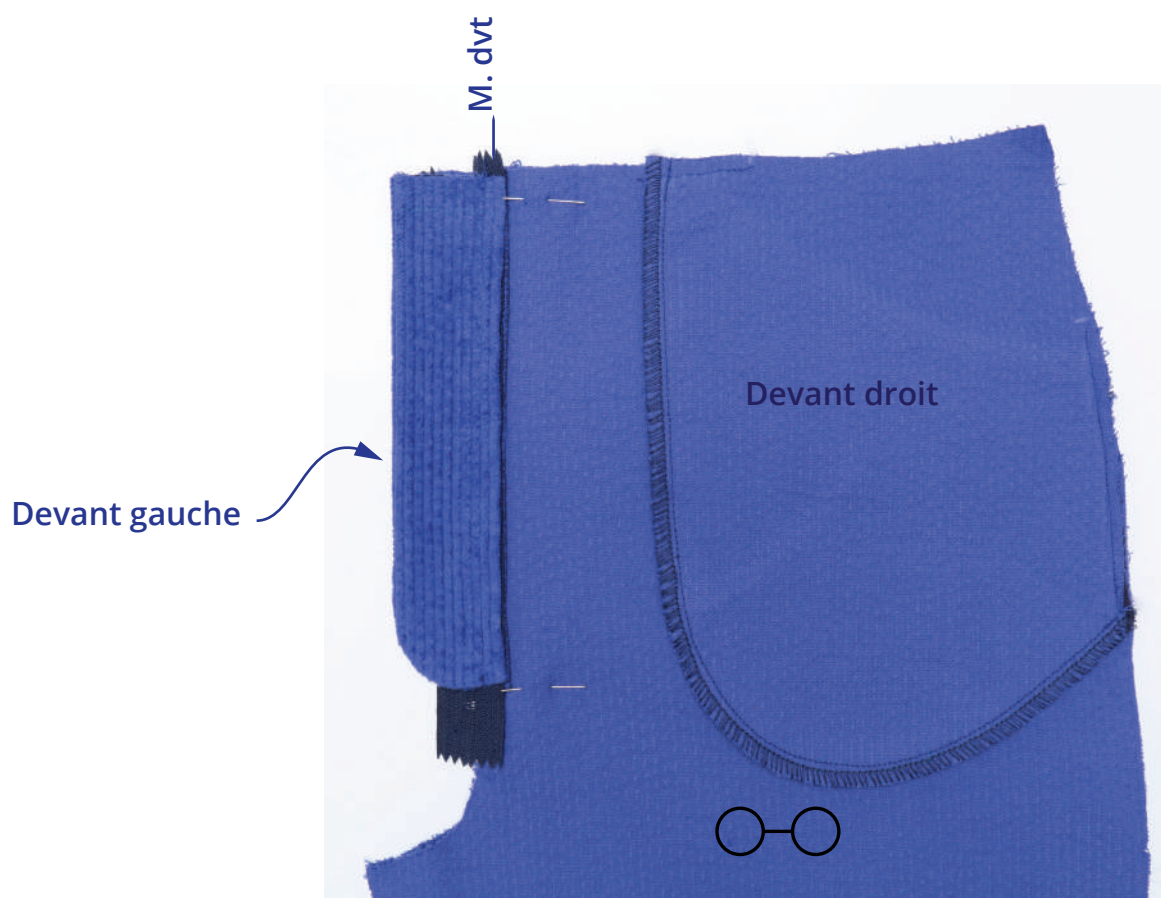
- Surfilez le bord extérieur du pont.
- Assemblez endroit contre endroit le pont au devant gauche jusqu'au cran « arrêt ouverture ». Repassez la couture couchée vers le pont.



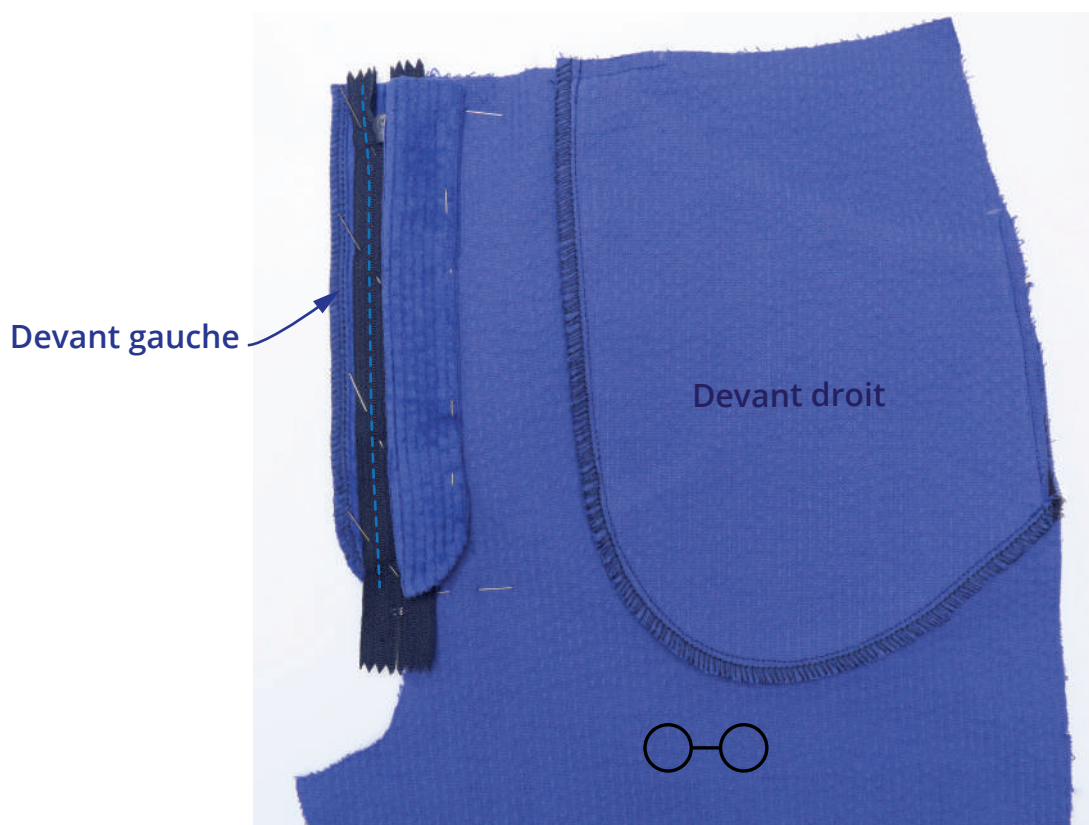
- Positionnez la fermeture à glissière sur le sous-pont. Assemblez.
- Après avoir cranté sur 0.5 cm en bas du décroché, Préformez au fer la valeur de couture du devant droit (1 cm).
- Assemblez le devant droit au sous-pont (fermeture en sandwich) par une nervure en faisant correspondre les crans d'arrêt de fermeture à glissière.



- Superposez les deux devants endroit contre endroit en faisant correspondre les crans de montage (milieu devant et arrêt fermeture à glissière). Maintenez-les avec une épingle en haut et en bas de l'ouverture.



- Soulevez le sous-pont et assemblez la fermeture au pont du devant droit.



- Basculez le pont et le sous pont vers le devant gauche et repassez le pont dans le prolongement de la couture.

Devant gauche

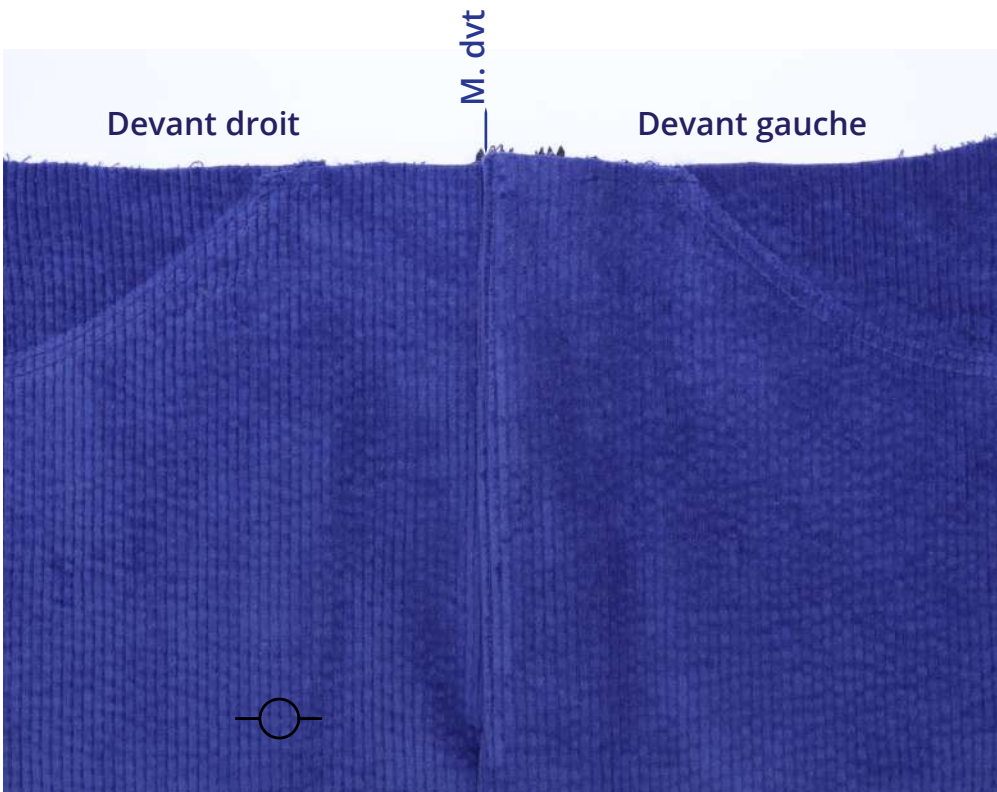
Devant droit



Devant droit

M. dvt

Devant gauche



## Réalisation de l'ensemble

- Assemblez endroit contre endroit les devants aux dos par les entrejambes. Repassez les coutures couchées vers le devant. Surpiquez les coutures nervure.
- Assemblez endroit contre endroit la jambe droite et la jambe gauche par la fourche jusqu'aux repères « arrêt ouverture ». Surfilez puis repassez la couture couchée vers le devant gauche.



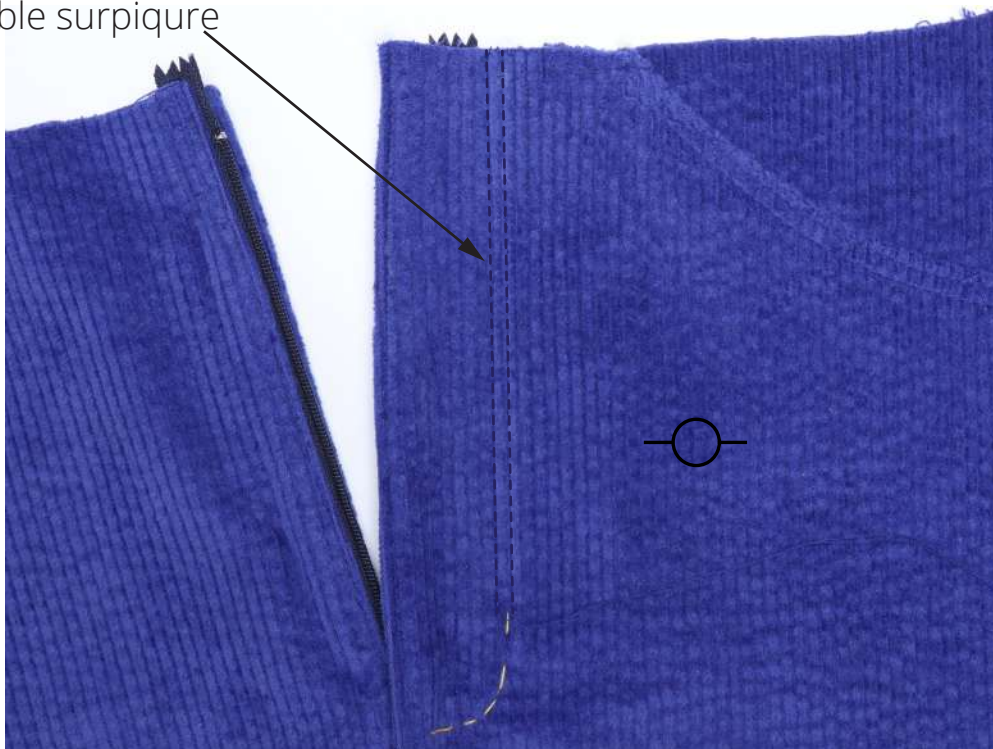
- Sur le devant gauche, marquez la braguette à 3 cm du bord puis en arrondi jusqu'au repère d'ouverture. Epinglez le sous-pont basculé vers la droite.



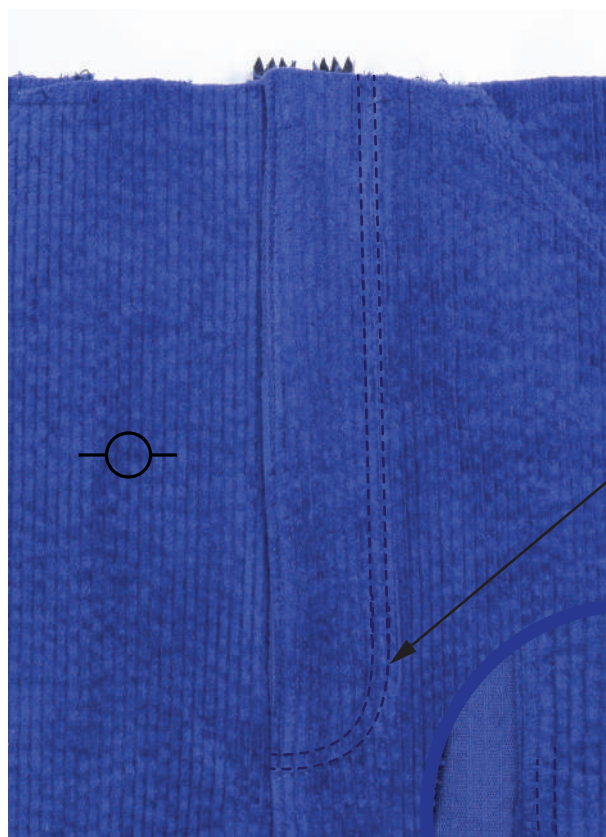
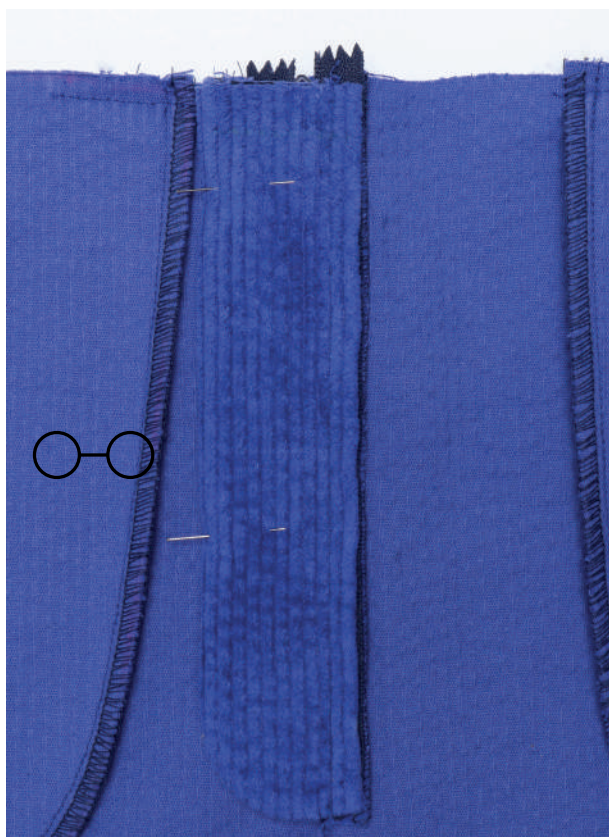


- Dans un premier temps, double surpiquez sur le tracé «en ligne droite» à 3 cm du bord en veillant à ne pas prendre le sous-pont.

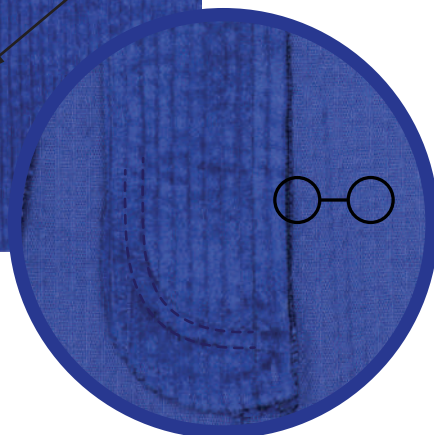
double surpique



- Dans un second temps, replacez le sous-pont bien à plat puis continuez la double surpique en arrondi jusqu'au repère d'ouverture.



double surpique



- Double surpiquez la couture de fourche jusqu'à la braguette.



Double surpique

## Résultat final

### Devant



### Dos

